

YAMAHA 2021 KÖRFAKTA

AMT

ANYTEC

BUSTER

CROSS

FINNMASTER

HUSKY

HR

JEANNEAU

LINDER

PIONER

YAMARIN



120 tester med Yamaha utbordare från 2,5 – 425 hk

MÄRK DIN MOTOR MED SECURMARK

En av de viktigaste förebyggande åtgärderna är effektiv och tillförlitlig identifiering av motorer.

Securmarks märkning består av synlig gravyr med varningsdekaler och dold sprayad märkning med tusentals unika ID-micromärken. Kombinationen av gravyr och micromärken gör motorn praktiskt omöjlig att avidentifiera.

Utöver den förstärkta märkningen är Securmarks databas tillgänglig dygnet runt med aktuella ägaruppgifter för myndigheter som Polis, Kustbevakning och Tull både i Sverige och internationellt. Uppdaterade och tillgängliga ägaruppgifter är även en fördel vid begagnad försäljning.



| Båtmodell | Testade motorer | Sida |
|--------------------------|-----------------|------|
| AMT | | |
| AMT 175BRF | F70A | 5 |
| AMT 190BRF | F115B | 6 |
| AMT 190RF | F115B | 7 |
| AMT 150R | F40F | 8 |
| AMT 160R | F50H | 9 |
| AMT 165BR | F50H | 10 |
| AMT 175BR | F80D | 11 |
| AMT 190R | F80D | 12 |
| AMT 190BR | F100F | 12 |
| AMT 210DC | F150D | 13 |
| AMT 210BR | F200F | 14 |
| AMT 230BR | F225F | 15 |
| Anytec | | |
| Anytec 622 SPD Classic | F150A F200F | 16 |
| Anytec 750 SPD Classic | F300B | 17 |
| Anytec A21 | F200G | 18 |
| Anytec A23 | F225F | 19 |
| Anytec A27 | XF425X | 20 |
| Anytec A27 C | XF425X | 21 |
| Anytec A30 | 2 x XF425U | 22 |
| Buster | | |
| Buster Mini + Mini Sport | F8C F9.9J | 23 |
| Buster S + S1 | F25G F30B | 24 |
| Buster M1 + M2 | F30B F40F | 25 |
| Buster L2 + Lx | F50H F60F | 26 |
| Buster X | F70A | 27 |
| Buster XL | F115B | 28 |
| Buster XXL | F150D | 29 |
| Buster Cabin E | F200F | 30 |
| Buster Magnum | F225F | 31 |
| Buster Super Magnum | F300B | 32 |
| Buster Phantom Cabin | 2 X F200G | 33 |
| Cross | | |
| Cross 49 BR | F50H F60F | 34 |
| Cross 54 BR | F70A | 35 |
| Cross 57 BR | F115B | 36 |
| Cross 60 C | F100F F115B | 37 |
| Cross 61 CC | F150A | 38 |
| Cross 62 BR | F130A | 39 |
| Cross 64 BR | F150A | 40 |
| Cross 75 BR | F250D F300B | 41 |
| Finnmaster | | |
| Finnmaster S5 | F70A F100F | 42 |
| Finnmaster R5 | F70A F100F | 43 |
| Finnmaster S6 | F150D | 44 |
| Finnmaster R6 | F150D F200F | 45 |
| Finnmaster T6 | F150D F200F | 46 |
| Finnmaster T7 | F225B F250D | 47 |
| Finnmaster T8 | F300B | 48 |

| Båtmodell | Testade motorer | Sida |
|-------------------------------|-----------------|------|
| Finnmaster P6 | F130A F150D | 49 |
| Finnmaster Pilot 7 | F150A | 50 |
| Finnmaster Pilot 7 W | F150A F200F | 51 |
| Finnmaster Pilot 8 | F300B 2 x F200G | 52 |
| Husky | | |
| Husky R5 | F70A F100F | 53 |
| Husky R6 | F130A VF150XA | 54 |
| Husky R7 | F200F | 55 |
| Husky R8 | F300B | 56 |
| HR | | |
| HR 442SC | F40F F50F | 57 |
| HR 480CC | F70A | 58 |
| HR 480BR | F80D | 59 |
| HR 532CC | F100F | 60 |
| HR 602CC | F150D | 61 |
| HR 602BR | F130A | 62 |
| Jeanneau | | |
| Jeanneau 5,5 WA | F115B | 63 |
| Jeanneau 6,5 BR | F150D | 64 |
| Jeanneau 6.5 WA | F200F | 64 |
| Jeanneau M. Fisher 605 | F100F | 65 |
| Jeanneau M. Fisher 695 | F150D | 66 |
| Jeanneau M. Fisher 795 | F175A | 67 |
| Jeanneau M. Fisher 895 | 2 x F200G | 68 |
| Jeanneau M. Fisher 1095 | 2 x F300B | 69 |
| Jeanneau M. Fisher 695 Marlin | F115B | 70 |
| Jeanneau M. Fisher 795 Marlin | F150D | 71 |
| Linder | | |
| Linder 410 Fishing | F2,5A F4B | 72 |
| Linder 440 Fishing | F4B F5A | 73 |
| Linder 355 Sportsman | F6C F8C | 74 |
| Linder 400 Sportsman | F9,9F | 75 |
| Linder 445 Basic + Max | F15C F25G | 76 |
| Linder 460 Arkip | F40F F50F | 77 |
| Linder 530 BR | F100F | 78 |
| Pioner | | |
| Pioner 14 Active + CS | F25G F25G | 79 |
| Pioner 17 Flexi | F60C F70A | 80 |
| Pioner Viking + Multi | F40F F70A | 81 |
| Yamarin | | |
| Yamarin 56 SC | F70A | 82 |
| Yamarin 60 DC | F115B | 83 |
| Yamarin 61 CC | F150A | 84 |
| Yamarin 63 BR | F150D | 85 |
| Yamarin 63 DC | F150D | 86 |
| Yamarin 65 DC | F150A F200F | 87 |
| Yamarin 79 DC | F300B | 88 |
| Yamarin 88 DC | F300B XF425X | 89 |
| Dragkrafter | F2.5 – F9.9 | 90 |

Så här läser du våra testresultat

- 1 Motortyp. Bokstaven F anger att det är en fyrtaktsmotor. Bokstäverna efter effekten (t ex AETX) anger motorgeneration, trim och tilt-system, start- och styrmotod samt rigglängd.
- 2 Båtarna har testats med 1, 2, eller flera personer.
- 3 Båtarna har testats på flera olika varvtal. Först på toppvarvtalet, sedan har vi dragit av i olika intervaller.
- 4 Topparvtalet är valt för bästa kombination av ekonomi, kraft och prestanda för respektive båt.
- 5 Farten anges i knop. Vid t ex 30 knop kommer man 30 sjömil under 1 timme (1 sjömil = 1852 meter).
- 6 Bränsleförbrukningen är angiven både i liter/timme och i liter/sjömil.
- 7 Den testade motorns effekt i hästkrafter.
- 8 Årsmodellen på den motor som testats.
- 9 Propellerns storlek som vi rekommenderar för denna båt. Den anges i tum och första siffran är diametern och den andra är stigningen. Propellerns storlek hittar man antingen i navet eller på utsidan av propellertrumman.
- 10 Propellerns beteckning och typ i testen. I vissa fall ett tillval som kan medföra ett pristillägg.
- 11 Propellermaterial – antingen aluminium (Alu) eller rostfritt stål (Stål).
- 12 Motorns utväxling och vikt i kg med propeller.
- 13 Monteringshöjd anger hur högt vi hissat motorn, antingen i håll (nr 1 är det översta) eller i mm som vi mätt mellan motorbygelgen och akterspegelns översta kant.
- 14 Lufttemperatur vid testen i grader Celsius.
- 15 Vattenområde vid testen.
Zon 0 = insjö (sötvatten),
Zon 1 = Östersjön,
Zon 2 = svenska sydkusten,
Zon 3 = svenska västkusten (= saltvatten).

| Yamaha F115AETX | | | | |
|-----------------|------------|-------------|-----------|--------------|
| TESTRESULTAT | | | | |
| Personer | Varv/minut | Fart i knop | Liter/tim | Liter/sjömil |
| 2 | 6000 | 37,3 | 38,4 | 1,03 |
| 2 | 5500 | 32,0 | 28,8 | 0,90 |
| 2 | 5000 | 30,5 | 24,8 | 0,81 |
| 2 | 4500 | 27,0 | 19,4 | 0,72 |
| 2 | 4000 | 23,3 | 14,4 | 0,66 |
| 2 | 3500 | 18,4 | 11,2 | 0,66 |
| 2 | 1500 | 5,0 | 2,6 | 0,52 |

| TESTFAKTA | | |
|-----------------------|-----------------|------|
| Motor hk, årsmodell | 115 | 2014 |
| Propeller | | |
| Storlek i tum | 13 x 19-K | |
| Typ (ev. pristillägg) | 688 | |
| Material | Stål | |
| Utväxling - Motorvikt | 2,15:1 - 177 kg | |
| Monteringshöjd | Håll 1 | |
| Lufttemperatur i °C | +5 | |
| Vattenområde | Zon 1 | |

Våra kördata och specifikationer

I våra tester har vi genomfört en standardmontering och ett propellerval som skall passa till olika belastningar med bra körbarhet framför toppfart. Propellerval och monteringshöjd skall därför ses som en referens.

Våra återförsäljare kan ge en annan rekommendation utifrån egna erfarenheter och lokala förutsättningar.

Vi reserverar oss för att de angivna farterna och förbrukningarna kan variera. Två båtar av samma modell kan skilja i vikt, vilket påverkar fart och förbrukning negativt. Utrustning, bottenmålning, bevaxning och trimläge är andra faktorer som påverkar fart och förbrukning.

Bränsleförbrukningen påverkas också av upprepade gaspådrag och gasavdrag. Motorerna har körts med ett konstant varvtal under en viss tidsrymd.

AMT 175 BRF

Längd: 5,15 m. Bredd: 2,08 m. Vikt utan motor: 580 kg. Max. motorstyrka: 80 hk.

NYHET!



Yamaha **F70AETL**

TESTRESULTAT

| Personer | Varv/minut | Fart i knop | Liter/tim | Liter/sjömil |
|----------|------------|-------------|-----------|--------------|
| 2 | 6200 | 30,0 | 23,4 | 0,8 |
| 2 | 5500 | 26,5 | 18,6 | 0,7 |
| 2 | 5000 | 23,8 | 15,1 | 0,6 |
| 2 | 4500 | 20,4 | 12,2 | 0,6 |
| 2 | 4000 | 17,3 | 10,1 | 0,6 |
| 2 | 3500 | 13,0 | 8,1 | 0,6 |
| 2 | 3000 | 9,3 | 6,8 | 0,7 |
| 2 | 2500 | 6,6 | 5,3 | 0,8 |
| 2 | 2000 | 5,6 | 3,4 | 0,6 |
| 2 | 1000 | 3,3 | 1,3 | 0,4 |
| 2 | 700 | 2,2 | 0,8 | 0,4 |

TESTFAKTA

| | |
|------------------------------|-----------------|
| Motor hk, årsmodell | 70 2020 |
| Propeller | |
| Storlek i tum | 13 1/2 x 15 |
| Typ (ev. pristillägg) | 6E5 |
| Material | Alu |
| Utväxling - Motorvikt | 2,33:1 - 119 kg |
| Monteringshöjd | Hål 2 |
| Lufttemperatur i ° C | +10 |
| Vattenområde | Zon 0 |

AMT 190 BRF

Längd: 5,60 m. Bredd: 2,26 m. Vikt utan motor: 700 kg. Max. motorstyrka: 115 hk.

NYHET!



Yamaha F115BETL

TESTRESULTAT

| Personer | Varv/minut | Fart i knop | Liter/tim | Liter/sjömil |
|----------|------------|-------------|-----------|--------------|
| 2 | 6200 | 38,0 | 41,4 | 1,1 |
| 2 | 5500 | 34,5 | 30,1 | 0,9 |
| 2 | 5000 | 31,4 | 23,5 | 0,7 |
| 2 | 4500 | 27,7 | 18,8 | 0,7 |
| 2 | 4000 | 24,5 | 16,2 | 0,7 |
| 2 | 3500 | 20,3 | 12,6 | 0,6 |
| 2 | 3000 | 15,0 | 10,1 | 0,7 |
| 2 | 2500 | 8,9 | 8,2 | 0,9 |
| 2 | 2000 | 6,5 | 5,9 | 0,9 |
| 2 | 1000 | 3,6 | 2,1 | 0,6 |
| 2 | 700 | 2,6 | 1,4 | 0,5 |

TESTFAKTA

| | |
|------------------------------|-----------------|
| Motor hk, årsmodell | 115 2020 |
| Propeller | |
| Storlek i tum | 13 x 19 |
| Typ (ev. pristillägg) | 688 Black steel |
| Material | Stål |
| Utväxling - Motorvikt | 2,15:1 - 173 kg |
| Monteringshöjd | Hål 2 |
| Lufttemperatur i ° C | +10 |
| Vattenområde | Zon 0 |

AMT 190RF

Längd: 5,60 m. Bredd: 2,26 m. Vikt utan motor: 650 kg. Max. motorstyrka: 115 hk.

NYHET!



Yamaha F115BETL

TESTRESULTAT

| Personer | Varv/minut | Fart i knop | Liter/tim | Liter/sjömil |
|----------|------------|-------------|-----------|--------------|
| 2 | 6100 | 38,7 | 76,8 | 1,0 |
| 2 | 5500 | 34,0 | 62,7 | 0,9 |
| 2 | 5000 | 31,5 | 47,2 | 0,7 |
| 2 | 4500 | 27,9 | 34,4 | 0,7 |
| 2 | 4000 | 23,9 | 28,2 | 0,6 |
| 2 | 3500 | 20,4 | 21,5 | 0,6 |
| 2 | 3000 | 14,8 | 16,5 | 0,7 |
| 2 | 2500 | 8,4 | 14,0 | 1,0 |
| 2 | 2000 | 6,4 | 9,4 | 0,9 |
| 2 | 1000 | 3,7 | 3,2 | 0,6 |
| 2 | 700 | 2,7 | 1,6 | 0,5 |

TESTFAKTA

| | |
|------------------------------|-----------------|
| Motor hk, årsmodell | 115 2010 |
| Propeller | |
| Storlek i tum | 13 x 19 |
| Typ (ev. pristillägg) | 688 Black steel |
| Material | Stål |
| Utväxling - Motorvikt | 2,15:1 - 173 kg |
| Monteringshöjd | Hål 2 |
| Lufttemperatur i ° C | +10 |
| Vattenområde | Zon 0 |

AMT 150R

Längd: 4,50 m. Bredd: 1,95 m. Vikt utan motor: 350 kg. Max. motorstyrka: 50 hk.

NYHET!



Yamaha F40FETL

TESTRESULTAT

| Personer | Varv/minut | Fart i knop | Liter/tim | Liter/sjömil |
|----------|------------|-------------|-----------|--------------|
| 2 | 5900 | 27,5 | 16,2 | 0,6 |
| 2 | 5500 | 24,9 | 12,6 | 0,5 |
| 2 | 5000 | 22,5 | 9,6 | 0,4 |
| 2 | 4500 | 19,4 | 8,3 | 0,4 |
| 2 | 4000 | 16,5 | 6,6 | 0,4 |
| 2 | 3500 | 9,5 | 6,7 | 0,7 |
| 2 | 3000 | 6,2 | 5,2 | 0,8 |
| 2 | 2500 | 5,5 | 3,5 | 0,6 |
| 2 | 2000 | 4,6 | 2,2 | 0,5 |
| 2 | 1000 | 2,6 | 0,9 | 0,4 |
| 2 | 700 | 2,1 | 0,7 | 0,3 |

TESTFAKTA

| | |
|------------------------------|----------------|
| Motor hk, årsmodell | 40 2020 |
| Propeller | |
| Storlek i tum | 11 3/8 x 12 |
| Typ (ev. pristillägg) | 69W |
| Material | Alu |
| Utväxling - Motorvikt | 2,00:1 - 90 kg |
| Monteringshöjd | Hål 1 |
| Lufttemperatur i ° C | +10 |
| Vattenområde | Zon 0 |

AMT 160R

Längd: 4,72 m. Bredd: 2,05 m. Vikt utan motor: 450 kg. Max. motorstyrka: 60 hk.

NYHET!



Yamaha F50HETL

TESTRESULTAT

| Personer | Varv/minut | Fart i knop | Liter/tim | Liter/sjömil |
|----------|------------|-------------|-----------|--------------|
| 2 | 6000 | 29,5 | 19,3 | 0,7 |
| 2 | 5500 | 26,7 | 15,4 | 0,6 |
| 2 | 5000 | 24,0 | 12,1 | 0,5 |
| 2 | 4500 | 20,7 | 10,3 | 0,5 |
| 2 | 4000 | 17,6 | 8,4 | 0,5 |
| 2 | 3500 | 13,2 | 7,3 | 0,6 |
| 2 | 3000 | 6,7 | 6,8 | 1,0 |
| 2 | 2500 | 5,8 | 4,7 | 0,8 |
| 2 | 2000 | 5,1 | 3,6 | 0,7 |
| 2 | 1000 | 2,8 | 1,4 | 0,5 |
| 2 | 700 | 2,0 | 1,0 | 0,5 |

TESTFAKTA

| | | |
|------------------------------|-----------------|------|
| Motor hk, årsmodell | 50 | 2020 |
| Propeller | | |
| Storlek i tum | 11 3/8 x 12 | |
| Typ (ev. pristillägg) | 69W | |
| Material | Alu | |
| Utväxling - Motorvikt | 1,85:1 - 114 kg | |
| Monteringshöjd | Hål 1 | |
| Lufttemperatur i ° C | +10 | |
| Vattenområde | Zon 0 | |

AMT 165BR

Längd: 4,90 m. Bredd: 2,08 m. Vikt utan motor: 450 kg. Max. motorstyrka: 60 hk.

NYHET!



Yamaha **F50HETL**

TESTRESULTAT

| Personer | Varv/minut | Fart i knop | Liter/tim | Liter/sjömil |
|----------|------------|-------------|-----------|--------------|
| 2 | 5800 | 26,6 | 18,8 | 0,7 |
| 2 | 5500 | 26,1 | 16,8 | 0,6 |
| 2 | 5000 | 23,9 | 13,1 | 0,5 |
| 2 | 4500 | 20,5 | 10,4 | 0,5 |
| 2 | 4000 | 17,0 | 8,7 | 0,5 |
| 2 | 3500 | 11,7 | 7,7 | 0,7 |
| 2 | 3000 | 7,4 | 6,7 | 0,9 |
| 2 | 2500 | 6,0 | 4,8 | 0,8 |
| 2 | 2000 | 5,2 | 3,5 | 0,7 |
| 2 | 1000 | 2,8 | 1,4 | 0,5 |
| 2 | 700 | 2,0 | 1,0 | 0,5 |

TESTFAKTA

| | |
|------------------------------|-----------------|
| Motor hk, årsmodell | 50 2020 |
| Propeller | |
| Storlek i tum | 11 3/8 x 12 |
| Typ (ev. pristillägg) | 69W |
| Material | Alu |
| Utväxling - Motorvikt | 1,85:1 - 114 kg |
| Monteringshöjd | Hål 1 |
| Lufttemperatur i ° C | +10 |
| Vattenområde | Zon 0 |

AMT 175BR

Längd: 5,15 m. Bredd: 2,08 m. Vikt utan motor: 550 kg. Max. motorstyrka: 80 hk.

NYHET!



Yamaha F80DETL

TESTRESULTAT

| Personer | Varv/minut | Fart i knop | Liter/tim | Liter/sjömil |
|----------|------------|-------------|-----------|--------------|
| 2 | 5900 | 33,7 | 29,5 | 0,9 |
| 2 | 5500 | 31,4 | 28,5 | 0,9 |
| 2 | 5000 | 27,9 | 23,2 | 0,8 |
| 2 | 4500 | 25,4 | 17,3 | 0,7 |
| 2 | 4000 | 21,0 | 13,5 | 0,6 |
| 2 | 3500 | 18,0 | 10,9 | 0,6 |
| 2 | 3000 | 13,0 | 8,8 | 0,7 |
| 2 | 2500 | 7,5 | 7,0 | 0,9 |
| 2 | 2000 | 6,0 | 4,3 | 0,7 |
| 2 | 1000 | 3,5 | 1,8 | 0,5 |
| 2 | 700 | 2,6 | 1,3 | 0,5 |

TESTFAKTA

| | |
|------------------------------|-----------------|
| Motor hk, årsmodell | 80 2020 |
| Propeller | |
| Storlek i tum | 13 1/4 x 15 |
| Typ (ev. pristillägg) | 6FP Talon GP |
| Material | Alu |
| Utväxling - Motorvikt | 2,15:1 - 162 kg |
| Monteringshöjd | Hål 1 |
| Lufttemperatur i ° C | +10 |
| Vattenområde | Zon 0 |

AMT 190R

Längd: 5,60 m.
Bredd: 2,26 m.
Vikt utan motor: ca 650 kg.
Max. motorstyrka: 115 hk.

AMT 190BR

Längd: 5,60 m.
Bredd: 2,26 m.
Vikt utan motor: ca 700 kg.
Max. motorstyrka: 115 hk.

NYHET!



NYHET!



Yamaha F80DETL

TESTRESULTAT

| Personer | Varv/minut | Fart i knop | Liter/tim | Liter/sjömil |
|----------|------------|-------------|-----------|--------------|
| 2 | 5850 | 32,1 | 30,7 | 0,9 |
| 2 | 5500 | 31,4 | 28,6 | 0,9 |
| 2 | 5000 | 28,6 | 21,1 | 0,7 |
| 2 | 4500 | 25,3 | 16,7 | 0,7 |
| 2 | 4000 | 21,0 | 13,2 | 0,6 |
| 2 | 3500 | 17,3 | 11,0 | 0,6 |
| 2 | 3000 | 11,8 | 9,3 | 0,8 |
| 2 | 2500 | 7,6 | 6,9 | 0,9 |
| 2 | 2000 | 6,1 | 4,2 | 0,7 |
| 2 | 1000 | 3,2 | 2,0 | 0,6 |
| 2 | 700 | 2,1 | 1,3 | 0,6 |

TESTFAKTA

Motor hk, årsmodell 80 2020

Propeller

Storlek i tum 13 1/4 x 17
Typ (ev. pristillägg) 6E5
Material Alu

Utväxling - Motorvikt 2,15:1 - 162 kg
Monteringshöjd Hål 1
Lufttemperatur i ° C +10
Vattenområde Zon 0

Yamaha F100FETL

TESTRESULTAT

| Personer | Varv/minut | Fart i knop | Liter/tim | Liter/sjömil |
|----------|------------|-------------|-----------|--------------|
| 2 | 6000 | 34,5 | 39,0 | 1,1 |
| 2 | 5500 | 30,8 | 23,1 | 0,7 |
| 2 | 5000 | 28,3 | 18,5 | 0,7 |
| 2 | 4500 | 24,7 | 16,0 | 0,6 |
| 2 | 4000 | 20,9 | 12,9 | 0,6 |
| 2 | 3500 | 16,8 | 11,4 | 0,7 |
| 2 | 3000 | 11,9 | 9,1 | 0,8 |
| 2 | 2500 | 7,7 | 7,1 | 0,9 |
| 2 | 2000 | 6,0 | 4,6 | 0,8 |
| 2 | 1000 | 3,1 | 2,1 | 0,7 |
| 2 | 700 | 2,5 | 1,6 | 0,6 |

TESTFAKTA

Motor hk, årsmodell 100 2020

Propeller

Storlek i tum 13 1/4 x 17
Typ (ev. pristillägg) 6E5
Material Alu

Utväxling - Motorvikt 2,15:1 - 167 kg
Monteringshöjd Hål 1
Lufttemperatur i ° C +10
Vattenområde Zon 0

AMT 210DC

Längd: 6,30 m. Bredd: 2,40 m. Vikt utan motor: 1000 kg. Max. motorstyrka: 200 hk.

NYHET!



Yamaha F150DET^X

TESTRESULTAT

| Personer | Varv/minut | Fart i knop | Liter/tim | Liter/sjömil |
|----------|------------|-------------|-----------|--------------|
| 2 | 6000 | 41,2 | 62,9 | 1,5 |
| 2 | 5500 | 37,5 | 47,5 | 1,3 |
| 2 | 5000 | 32,9 | 36,2 | 1,1 |
| 2 | 4500 | 29,2 | 29,9 | 1,0 |
| 2 | 4000 | 25,6 | 24,0 | 0,9 |
| 2 | 3500 | 20,8 | 19,2 | 0,9 |
| 2 | 3000 | 15,9 | 15,1 | 1,0 |
| 2 | 2500 | 10,7 | 12,0 | 1,1 |
| 2 | 2000 | 6,9 | 7,9 | 1,1 |
| 2 | 1000 | 4,0 | 3,1 | 0,8 |
| 2 | 600 | 2,5 | 1,8 | 0,8 |

TESTFAKTA

| | |
|------------------------------|------------------|
| Motor hk, årsmodell | 150 2020 |
| Propeller | |
| Storlek i tum | 14 1/2 x 18 |
| Typ (ev. pristillägg) | 68F Reliance SDS |
| Material | Stål |
| Utväxling - Motorvikt | 2,00:1 - 220 kg |
| Monteringshöjd | Hål 1 |
| Lufttemperatur i ° C | +9 |
| Vattenområde | Zon 0 |

AMT 210BR

Längd: 6,30 m. Bredd: 2,40 m. Vikt utan motor: 950 kg. Max. motorstyrka: 200 hk.

NYHET!



Yamaha F200FETX

TESTRESULTAT

| Personer | Varv/minut | Fart i knop | Liter/tim | Liter/sjömil |
|----------|------------|-------------|-----------|--------------|
| 2 | 6000 | 47,1 | 72,2 | 1,5 |
| 2 | 5500 | 43,6 | 55,3 | 1,4 |
| 2 | 5000 | 40,1 | 41,3 | 1,2 |
| 2 | 4500 | 35,3 | 30,4 | 1,0 |
| 2 | 4000 | 30,4 | 25,4 | 0,9 |
| 2 | 3500 | 25,6 | 19,1 | 0,8 |
| 2 | 3000 | 20,0 | 14,3 | 0,8 |
| 2 | 2500 | 14,3 | 11,6 | 1,5 |
| 2 | 2000 | 7,9 | 8,2 | 1,4 |
| 2 | 1000 | 4,4 | 3,1 | 0,8 |
| 2 | 700 | 2,8 | 1,8 | 0,6 |

TESTFAKTA

| | |
|------------------------------|------------------|
| Motor hk, årsmodell | 200 2020 |
| Propeller | |
| Storlek i tum | 13 3/4 x 19 |
| Typ (ev. pristillägg) | 68F Reliance SDS |
| Material | Stål |
| Utväxling - Motorvikt | 1,86:1 - 227 kg |
| Monteringshöjd | Hål 2 |
| Lufttemperatur i ° C | +9 |
| Vattenområde | Zon 0 |

AMT 230BR

Längd: 6,90 m. Bredd: 2,60 m. Vikt utan motor: 1250 kg. Max. motorstyrka: 300 hk.

NYHET!



Yamaha F225FETX

TESTRESULTAT

| Personer | Varv/minut | Fart i knop | Liter/tim | Liter/sjömil |
|----------|------------|-------------|-----------|--------------|
| 2 | 5800 | 46,0 | 84,9 | 1,8 |
| 2 | 5500 | 44,7 | 78,1 | 1,7 |
| 2 | 5000 | 41,1 | 64,1 | 1,6 |
| 2 | 4500 | 37,1 | 50,6 | 1,4 |
| 2 | 4000 | 32,3 | 41,9 | 1,3 |
| 2 | 3500 | 25,7 | 30,2 | 1,1 |
| 2 | 3000 | 22,8 | 23,8 | 1,0 |
| 2 | 2500 | 15,0 | 18,7 | 1,3 |
| 2 | 2000 | 8,9 | 13,5 | 1,5 |
| 2 | 1000 | 4,6 | 5,1 | 1,1 |
| 2 | 700 | 2,9 | 2,4 | 0,8 |

TESTFAKTA

| | |
|------------------------------|------------------|
| Motor hk, årsmodell | 225 2020 |
| Propeller | |
| Storlek i tum | 15 1/4 x 19 |
| Typ (ev. pristilllägg) | 6CE Saltwater II |
| Material | Stål |
| Utväxling - Motorvikt | 1,75:1 - 260 kg |
| Monteringshöjd | Hål 2 |
| Lufttemperatur i ° C | +9 |
| Vattenområde | Zon 0 |

Anytec 622 SPD Classic

Längd: 6,76 m. Bredd: 2,26 m. Vikt u. motor: ca 944 kg. Max. motorstyrka: 200 hk.



Yamaha F150AETX

TESTRESULTAT

| Personer | Varv/minut | Fart i knop | Liter/tim | Liter/sjömil |
|----------|------------|-------------|-----------|--------------|
| 2 | 5700 | 44,6 | 53,6 | 1,2 |
| 2 | 5200 | 39,4 | 42,6 | 1,1 |
| 2 | 4700 | 35,2 | 32,0 | 0,9 |
| 2 | 4200 | 30,4 | 25,4 | 0,8 |
| 2 | 3700 | 26,5 | 19,6 | 0,7 |
| 2 | 3200 | 21,4 | 14,8 | 0,7 |
| 2 | 1300 | 5,0 | 3,4 | 0,7 |
| 2 | 600 | 2,4 | 1,8 | 0,7 |

TESTFAKTA

| | |
|---|---|
| Motor hk, årsmodell | 150 |
| Propeller Storlek i tum Typ (ev. pristillägg) Material | 13 3/4 x 19 68F Reliance Stål |
| Utväxling - Motorvikt Monteringshöjd Lufttemperatur i ° C Vattenområde | 2,00:1 - 228 kg Hål 1 +1 Zon 1 |

Yamaha F200FETX

TESTRESULTAT

| Personer | Varv/minut | Fart i knop | Liter/tim | Liter/sjömil |
|----------|------------|-------------|-----------|--------------|
| 2 | 5900 | 48,8 | 72,8 | 1,5 |
| 2 | 5500 | 46,0 | 59,2 | 1,3 |
| 2 | 5000 | 41,8 | 43,0 | 1,0 |
| 2 | 4500 | 36,2 | 34,6 | 1,0 |
| 2 | 4000 | 31,0 | 26,7 | 0,9 |
| 2 | 3500 | 25,5 | 18,6 | 0,7 |
| 2 | 3000 | 21,0 | 15,2 | 0,7 |
| 2 | 1300 | 5,0 | 4,6 | 0,9 |

TESTFAKTA

| | |
|---|---|
| Motor hk, årsmodell | 200 |
| Propeller Storlek i tum Typ (ev. pristillägg) Material | 13 3/4 x 19 68F Reliance Stål |
| Utväxling - Motorvikt Monteringshöjd Lufttemperatur i ° C Vattenområde | 1,86:1 - 227 kg Hål 2 +1 Zon 1 |

Anytec 750 SPD Classic

Längd: 8,08 m. Bredd: 2,32 m. Vikt u. motor: ca 1309 kg. Max. motorstyrka: 300 hk.



Yamaha F300BETX

TESTRESULTAT

| Personer | Varv/minut | Fart i knop | Liter/tim | Liter/sjömil |
|----------|------------|-------------|-----------|--------------|
| 2 | 5500 | 49,0 | 101 | 2,0 |
| 2 | 5000 | 44,7 | 84,2 | 1,9 |
| 2 | 4500 | 40,0 | 64,5 | 1,6 |
| 2 | 4000 | 35,6 | 47,4 | 1,3 |
| 2 | 3500 | 30,6 | 34,0 | 1,1 |
| 2 | 3000 | 24,8 | 25,2 | 1,0 |
| 2 | 2500 | 18,1 | 19,0 | 1,1 |
| 2 | 2000 | 10,8 | 13,8 | 1,3 |
| 2 | 1000 | 5,1 | 5,0 | 1,0 |
| 2 | 600 | 3,1 | 2,5 | 0,8 |

TESTFAKTA

| | |
|----------------------------|------------------------|
| Motor hk, årsmodell | 300 2016 |
| Propeller | |
| Storlek i tum | 15 x 21 |
| Typ (ev. pristillägg) | 6CE - Saltwater II SDS |
| Material | Stål |
| Utväxling - Motorvikt | 1,75:1 - 260 kg |
| Monteringshöjd | Hål 1 - 5 mm |
| Lufttemperatur i ° C | +6 |
| Vattenområde | Zon 1 |

Anytec A 21

Längd: 6,67 m. Bredd: 2,32 m. Vikt utan motor: 1156 kg. Max. motorstyrka: 200 hk.



Yamaha F200GETX

TESTRESULTAT

| Personer | Varv/minut | Fart i knop | Liter/tim | Liter/sjömil |
|----------|------------|-------------|-----------|--------------|
| 3 | 6000 | 48,3 | 76,8 | 1,6 |
| 3 | 5500 | 44,0 | 62,7 | 1,4 |
| 3 | 5000 | 39,3 | 47,2 | 1,2 |
| 3 | 4500 | 34,8 | 34,4 | 1,0 |
| 3 | 4000 | 30,3 | 28,2 | 0,9 |
| 3 | 3500 | 25,7 | 21,5 | 0,8 |
| 3 | 3000 | 19,5 | 16,5 | 0,9 |
| 3 | 2500 | 9,4 | 14,0 | 1,5 |
| 3 | 2000 | 6,5 | 9,4 | 1,4 |
| 3 | 1000 | 4,2 | 3,2 | 0,8 |
| 3 | 600 | 2,6 | 1,6 | 0,6 |

TESTFAKTA

| | |
|------------------------------|------------------|
| Motor hk, årsmodell | 200 2019 |
| Propeller | |
| Storlek i tum | 13 3/4 x 19 |
| Typ (ev. pristillägg) | 68F Reliance SDS |
| Material | Stål |
| Utväxling - Motorvikt | 1,86:1 - 227 kg |
| Monteringshöjd | Hål 3 - 40 mm |
| Lufttemperatur i ° C | +1 |
| Vattenområde | Zon 1 |

Anytec A 23

Längd: 6,84 m. Bredd: 2,39 m. Vikt utan motor: 1238 kg. Max. motorstyrka: 300 hk.



Yamaha F225FETX

TESTRESULTAT

| Personer | Varv/minut | Fart i knop | Liter/tim | Liter/sjömil |
|----------|------------|-------------|-----------|--------------|
| 2 | 5800 | 46,8 | 80,9 | 1,7 |
| 2 | 5500 | 44,0 | 69,3 | 1,6 |
| 2 | 5000 | 40,4 | 58,0 | 1,4 |
| 2 | 4500 | 36,8 | 46,1 | 1,3 |
| 2 | 4000 | 32,5 | 38,0 | 1,2 |
| 2 | 3500 | 27,5 | 27,3 | 1,0 |
| 2 | 3000 | 22,0 | 21,5 | 1,0 |
| 2 | 2500 | 14,2 | 17,8 | 1,3 |
| 2 | 2000 | 8,2 | 12,5 | 1,5 |
| 2 | 1000 | 4,5 | 4,4 | 1,0 |
| 2 | 600 | 2,6 | 2,3 | 0,9 |

TESTFAKTA

| | |
|------------------------------|------------------------|
| Motor hk, årsmodell | 225 2017 |
| Propeller | |
| Storlek i tum | 15 1/4 x 18 |
| Typ (ev. pristillägg) | 6CE - Saltwater II SDS |
| Material | Stål |
| Utväxling - Motorvikt | 1,75:1 - 260 kg |
| Monteringshöjd | Hål 1 - 22 mm |
| Lufttemperatur i ° C | -3 |
| Vattenområde | Zon 1 |

Anytec A 27

Längd: 8,41 m. Bredd: 2,55 m. Vikt utan motor: ca 1681 kg. Max. motorstyrka: 450 hk.



Yamaha XF425X

TESTRESULTAT

| Personer | Varv/minut | Fart i knop | Liter/tim | Liter/sjömil |
|----------|------------|-------------|-----------|--------------|
| 4 | 5800 | 58,4 | 141,9 | 2,3 |
| 4 | 5500 | 54,8 | 126,8 | 2,0 |
| 4 | 5000 | 51,3 | 113,6 | 1,6 |
| 4 | 4500 | 45,2 | 79,8 | 1,5 |
| 4 | 4000 | 39,4 | 60,4 | 1,4 |
| 4 | 3500 | 32,3 | 44,4 | 1,2 |
| 4 | 3000 | 27,2 | 35,9 | 1,2 |
| 4 | 2500 | 18,8 | 27,3 | 1,3 |
| 4 | 2000 | 10,7 | 20,4 | 2,1 |
| 4 | 1500 | 7,6 | 12,8 | 1,1 |
| 4 | 1000 | 5,8 | 8,0 | 0,8 |

TESTFAKTA

| | |
|----------------------------|-----------------|
| Motor hk, årsmodell | 425 2020 |
| Propeller | |
| Storlek i tum | 16 X 25 |
| Typ (ev. pristillägg) | 6GR |
| Material | Stål |
| Utväxling - Motorvikt | 1,79:1 - 442 kg |
| Monteringshöjd | Hål 1 - 0 mm |
| Lufttemperatur i ° C | +10 |
| Vattenområde | Zon 1 |

Anytec A 27 Cabin

Längd: 8,43 m. Bredd: 2,55 m. Vikt utan motor: ca 1990 kg. Max. motorstyrka: 450 hk.



Yamaha **XF425X**

TESTRESULTAT

| Personer | Varv/minut | Fart i knop | Liter/tim | Liter/sjömil |
|----------|------------|-------------|-----------|--------------|
| 4 | 5800 | 51,5 | 144,5 | 2,8 |
| 4 | 5500 | 48,0 | 134,5 | 2,7 |
| 4 | 5000 | 42,1 | 95,5 | 2,3 |
| 4 | 4500 | 38,0 | 78,3 | 2,1 |
| 4 | 4000 | 32,7 | 59,2 | 1,8 |
| 4 | 3500 | 26,6 | 45,6 | 1,7 |
| 4 | 3000 | 15,6 | 38,8 | 2,5 |
| 4 | 2500 | 10,6 | 29,0 | 2,7 |
| 4 | 2000 | 8,2 | 20,4 | 2,5 |
| 4 | 1000 | 5,1 | 8,0 | 1,6 |
| 4 | 600 | 3,1 | 4,2 | 1,4 |

TESTFAKTA

| | |
|------------------------------|-----------------|
| Motor hk, årsmodell | 425 2019 |
| Propeller | |
| Storlek i tum | 16 1/8 x 23 |
| Typ (ev. pristillägg) | 6GR |
| Material | Stål |
| Utväxling - Motorvikt | 1,79:1 - 442 kg |
| Monteringshöjd | Hål 3 - 60 mm |
| Lufttemperatur i ° C | +1 |
| Vattenområde | Zon 1 |

Anytec A 30

Längd: 9,64 m. Bredd: 3,10 m. Vikt utan motor: ca 3368 kg. Max. motorstyrka: 900 hk.



Yamaha 2 x XF425U

TESTRESULTAT

| Personer | Varv/minut | Fart i knop | Liter/tim | Liter/sjömil |
|----------|------------|-------------|-----------|--------------|
| 3 | 5900 | 61,2 | 304,0 | 4,9 |
| 3 | 5500 | 58,0 | 260,0 | 4,5 |
| 3 | 5000 | 53,8 | 217,8 | 4,0 |
| 3 | 4500 | 48,1 | 171,3 | 3,6 |
| 3 | 4000 | 41,0 | 124,6 | 3,0 |
| 3 | 3500 | 35,4 | 96,5 | 2,7 |
| 3 | 3000 | 29,7 | 73,0 | 2,5 |
| 3 | 2500 | 22,3 | 55,5 | 2,5 |
| 3 | 2000 | 10,1 | 45,8 | 4,5 |
| 3 | 1000 | 5,6 | 17,0 | 3,0 |
| 3 | 600 | 3,1 | 8,5 | 2,7 |

TESTFAKTA

| | |
|------------------------------|---------------------|
| Motor hk, årsmodell | 2 x 425 2019 |
| Propeller | |
| Storlek i tum | 16 x 25 |
| Typ (ev. pristillägg) | 6GR+6GS |
| Material | Stål |
| Utväxling - Motorvikt | 1,79:1 - 2 x 442 kg |
| Monteringshöjd | Hål 1 - 0 mm |
| Lufttemperatur i ° C | +1 |
| Vattenområde | Zon 1 |

Buster Mini

Längd: 3,88 m.
Bredd: 1,49 m.
Vikt utan motor: ca 104 kg.
Rek. motorstyrka: 6 - 8 hk.

Buster Mini Sport

Längd: 3,88 m.
Bredd: 1,49 m.
Vikt utan motor: ca 115 kg.
Rek. motorstyrka: 6 - 9,9 hk.



Yamaha F8CMHL

TESTRESULTAT

| Personer | Varv/minut | Fart i knop | Liter/tim | Liter/sjömil |
|----------|------------|-------------|-----------|--------------|
| 1 | 6000 | 17,1 | 3,6 | 0,2 |
| 1 | 5500 | 15,0 | 3,2 | 0,2 |
| 1 | 5000 | 13,6 | 2,8 | 0,2 |
| 1 | 4500 | 10,2 | 2,4 | 0,2 |
| 2 | 5900 | 15,6 | 3,4 | 0,2 |
| 2 | 5500 | 13,3 | 3,2 | 0,3 |
| 2 | 5000 | 11,2 | 2,8 | 0,3 |

TESTFAKTA

Motor hk, årsmodell 8 2012

Propeller

Storlek i tum 8 1/2 x 7 1/2
Typ (ev. pristillägg) 6G1
Material Alu

Utväxling - Motorvikt 2,08:1 - 39 kg
Monteringshöjd Hål 1
Lufttemperatur i ° C +3
Vattenområde Zon 1

Yamaha F9,9JMHL

TESTRESULTAT

| Personer | Varv/minut | Fart i knop | Liter/tim | Liter/sjömil |
|----------|------------|-------------|-----------|--------------|
| 1 | 6000 | 19,0 | | |
| 1 | 5500 | 16,8 | | |
| 1 | 5000 | 14,6 | | |
| 1 | 4500 | 11,5 | | |
| 1 | 4000 | 5,5 | | |
| 1 | 3500 | 4,8 | | |
| 1 | 3000 | 4,4 | | |
| 1 | 2500 | 3,9 | | |
| 1 | 2000 | 3,3 | | |
| 1 | 1000 | 1,7 | | |

TESTFAKTA

Motor hk, årsmodell 9,9 2017

Propeller

Storlek i tum 8 1/2 x 8 1/2
Typ (ev. pristillägg) 6G1
Material Alu

Utväxling - Motorvikt 2,08:1 - 41 kg
Monteringshöjd 0 mm
Lufttemperatur i ° C +2
Vattenområde Zon 1

Buster S

Längd: 4,43 m.
Bredd: 1,82 m.
Vikt utan motor: ca 260 kg.
Rek. motorstyrka: 20-30 hk.

Buster S1

Längd: 4,43 m.
Bredd: 1,82 m.
Vikt utan motor: ca 275 kg.
Rek. motorstyrka: 20-30 hk.



Yamaha F25GWHL

TESTRESULTAT

| Personer | Varv/minut | Fart i knop | Liter/tim | Liter/sjömil |
|----------|------------|-------------|-----------|--------------|
| 2 | 6000 | 24,2 | 9,7 | 0,4 |
| 2 | 5500 | 21,6 | 8,6 | 0,4 |
| 2 | 5000 | 19,0 | 7,6 | 0,4 |
| 2 | 4500 | 16,3 | 6,5 | 0,4 |
| 2 | 4000 | 12,7 | 5,1 | 0,4 |
| 2 | 3500 | 7,7 | 3,9 | 0,5 |
| 2 | 3000 | 5,9 | 3,0 | 0,5 |
| 2 | 2500 | 5,2 | 2,1 | 0,4 |
| 2 | 2000 | 4,4 | 1,3 | 0,3 |
| 2 | 1000 | 2,0 | 0,6 | 0,3 |
| 2 | 500 | 1,8 | 0,5 | 0,3 |

TESTFAKTA

| | |
|---|---|
| Motor hk, årsmodell | 25 2017 |
| Propeller Storlek i tum Typ (ev. pristillägg) Material | 9 7/8 x 11 664 Alu |
| Utväxling - Motorvikt Monteringshöjd Lufttemperatur i ° C Vattenområde | 2,08:1 - 62 kg 0 mm (Trimpinne - hål 3) +5 Zon 1 |

Yamaha F30BETL

TESTRESULTAT

| Personer | Varv/minut | Fart i knop | Liter/tim | Liter/sjömil |
|----------|------------|-------------|-----------|--------------|
| 2 | 5200 | 24,3 | 11,4 | 0,5 |
| 2 | 5000 | 23,4 | 9,4 | 0,4 |
| 2 | 4500 | 20,6 | 8,3 | 0,4 |
| 2 | 4000 | 17,4 | 6,7 | 0,4 |
| 2 | 3500 | 12,7 | 5,8 | 0,5 |
| 2 | 3000 | 6,3 | 5,3 | 0,8 |
| 2 | 2000 | 4,7 | 2,4 | 0,5 |
| 2 | 1000 | 2,7 | 1,2 | 0,4 |
| 2 | 700 | 1,8 | 0,7 | 0,4 |

TESTFAKTA

| | |
|---|---|
| Motor hk, årsmodell | 30 2016 |
| Propeller Storlek i tum Typ (ev. pristillägg) Material | 11 3/8 x 12 69W Alu |
| Utväxling - Motorvikt Monteringshöjd Lufttemperatur i ° C Vattenområde | 2,00:1 - 98 kg Hål 2 - 33 mm +20 Zon 3 |

Buster M1

Längd: 4,86 m.
 Bredd: 1,85 m.
 Vikt utan motor: ca 390 kg.
 Rek. motorstyrka: 30-40 hk.

Buster M2

Längd: 4,86 m.
 Bredd: 1,85 m.
 Vikt utan motor: ca 395 kg.
 Rek. motorstyrka: 30-40 hk.



Yamaha F30BETL

TESTRESULTAT

| Personer | Varv/minut | Fart i knop | Liter/tim | Liter/sjömil |
|----------|------------|-------------|-----------|--------------|
| 2 | 5100 | 23,2 | 10,6 | 0,5 |
| 2 | 5000 | 22,5 | 9,8 | 0,4 |
| 2 | 4500 | 19,3 | 7,6 | 0,4 |
| 2 | 4000 | 16,4 | 6,5 | 0,4 |
| 2 | 3500 | 11,2 | 5,4 | 0,5 |
| 2 | 3000 | 6,9 | 4,8 | 0,7 |
| 2 | 2500 | 6,0 | 2,3 | 0,4 |
| 2 | 2000 | 5,2 | 2,0 | 0,4 |
| 2 | 1000 | 2,8 | 0,9 | 0,3 |
| 2 | 800 | 2,1 | 0,6 | 0,3 |

TESTFAKTA

Motor hk, årsmodell 30 2017

Propeller

Storlek i tum 11 5/8 x 11
 Typ (ev. pristillägg) 69W
 Material Alu

Utväxling - Motorvikt 2,00:1 - 98 kg
 Monteringshöjd Hål 1 - 0 mm
 Lufttemperatur i ° C +3
 Vattenområde Zon 1

Yamaha F40FETL

TESTRESULTAT

| Personer | Varv/minut | Fart i knop | Liter/tim | Liter/sjömil |
|----------|------------|-------------|-----------|--------------|
| 2 | 5900 | 26,0 | 15,5 | 0,6 |
| 2 | 5500 | 24,7 | 13,8 | 0,6 |
| 2 | 5000 | 22,0 | 9,8 | 0,5 |
| 2 | 4500 | 18,8 | 8,5 | 0,5 |
| 2 | 4000 | 15,0 | 6,9 | 0,5 |
| 2 | 3500 | 8,4 | 6,5 | 0,6 |
| 2 | 3000 | 6,3 | 5,3 | 0,8 |
| 2 | 2500 | 5,5 | 3,6 | 0,6 |
| 2 | 2000 | 4,6 | 2,1 | 0,5 |
| 2 | 1000 | 2,5 | 0,9 | 0,4 |
| 2 | 800 | 2,0 | 0,7 | 0,3 |

TESTFAKTA

Motor hk, årsmodell 40 2017

Propeller

Storlek i tum 11 3/8 x 12
 Typ (ev. pristillägg) 69W
 Material Alu

Utväxling - Motorvikt 2,00:1 - 98 kg
 Monteringshöjd Hål 1 - 0 mm
 Lufttemperatur i ° C +3
 Vattenområde Zon 1

Buster L2

Längd: 5,13 m.
Bredd: 1,99 m.
Vikt utan motor: ca 420 kg.
Rek. motorstyrka: 40-50 hk.

Buster Lx

Längd: 5,13 m.
Bredd: 1,99 m.
Vikt utan motor: ca 440 kg.
Rek. motorstyrka: 50-60 hk.



Yamaha F50HETL

TESTRESULTAT

| Personer | Varv/minut | Fart i knop | Liter/tim | Liter/sjömil |
|----------|------------|-------------|-----------|--------------|
| 2 | 5700 | 27,8 | 18,0 | 0,7 |
| 2 | 5500 | 26,8 | 17,4 | 0,6 |
| 2 | 5000 | 24,8 | 13,0 | 0,5 |
| 2 | 4500 | 21,6 | 10,0 | 0,5 |
| 2 | 4000 | 18,2 | 8,0 | 0,4 |
| 2 | 3500 | 13,2 | 7,2 | 0,6 |
| 2 | 2500 | 6,2 | 4,4 | 0,7 |
| 2 | 2000 | 5,0 | | |
| 2 | 1000 | 2,7 | | |
| 2 | 700 | 2,1 | | |

TESTFAKTA

| | |
|---|--|
| Motor hk, årsmodell | 50 2015 |
| Propeller Storlek i tum Typ (ev. pristillägg) Material | 11 3/8 x 12 69W Alu |
| Utväxling - Motorvikt Monteringshöjd Lufttemperatur i ° C Vattenområde | 1,85:1 - 114 kg Hål 2 - 30 mm +15 Zon 3 |

Yamaha F60FETL

TESTRESULTAT

| Personer | Varv/minut | Fart i knop | Liter/tim | Liter/sjömil |
|----------|------------|-------------|-----------|--------------|
| 2 | 5800 | 30,0 | 21,0 | 0,7 |
| 2 | 5500 | 28,8 | 19,0 | 0,7 |
| 2 | 5000 | 25,6 | 14,0 | 0,6 |
| 2 | 4500 | 22,6 | 11,0 | 0,5 |
| 2 | 4000 | 19,4 | 8,2 | 0,4 |
| 2 | 3500 | 15,2 | 7,0 | 0,5 |
| 2 | 2500 | 6,3 | 5,3 | 0,8 |
| 2 | 2000 | 5,5 | 3,9 | 0,7 |
| 2 | 1000 | 2,9 | 1,4 | 0,5 |
| 2 | 700 | 2,2 | 1,1 | 0,5 |

TESTFAKTA

| | |
|---|--|
| Motor hk, årsmodell | 60 2015 |
| Propeller Storlek i tum Typ (ev. pristillägg) Material | 11 3/8 x 13 69W Alu |
| Utväxling - Motorvikt Monteringshöjd Lufttemperatur i ° C Vattenområde | 1,85:1 - 114 kg Hål 2 - 30 mm +15 Zon 3 |

Buster X

Längd: 5,25 m. Bredd: 2,01 m. Vikt utan motor: ca 480 kg. Rek. motorstyrka: 50-70 hk.



Yamaha F70AETL

TESTRESULTAT

| Personer | Varv/minut | Fart i knop | Liter/tim | Liter/sjömil |
|----------|------------|-------------|-----------|--------------|
| 2 | 6100 | 31,2 | 22,2 | 0,7 |
| 2 | 5500 | 27,6 | 17,6 | 0,6 |
| 2 | 5000 | 24,4 | 14,0 | 0,6 |
| 2 | 4500 | 21,0 | 10,6 | 0,5 |
| 2 | 4000 | 17,6 | 8,2 | 0,5 |

TESTFAKTA

| | | |
|------------------------------|-----------------|------|
| Motor hk, årsmodell | 70 | 2013 |
| Propeller | | |
| Storlek i tum | 13 1/2 x 15 | |
| Typ (ev. pristillägg) | 6E5 | |
| Material | Alu | |
| Utväxling - Motorvikt | 2,33:1 - 119 kg | |
| Monteringshöjd | Hål 3 | |
| Lufttemperatur i ° C | +20 | |
| Vattenområde | Zon 3 | |

Buster XL

Längd: 6,05 m. Bredd: 2,20 m. Vikt utan motor: ca 740 kg. Rek. motorstyrka: 80-115 hk.



Yamaha F115BETX

TESTRESULTAT

| Personer | Varv/minut | Fart i knop | Liter/tim | Liter/sjömil |
|----------|------------|-------------|-----------|--------------|
| 2 | 5800 | 34,6 | 40,0 | 1,1 |
| 2 | 5500 | 32,6 | 35,7 | 1,0 |
| 2 | 5000 | 29,6 | 27,5 | 0,9 |
| 2 | 4500 | 26,0 | 21,7 | 0,8 |
| 2 | 4000 | 22,0 | 16,8 | 0,8 |
| 2 | 3500 | 18,3 | 12,6 | 0,7 |
| 2 | 3000 | 13,5 | 10,2 | 0,8 |
| 2 | 2500 | 7,7 | 8,2 | 1,0 |
| 2 | 2000 | 6,3 | 5,3 | 0,8 |
| 2 | 1500 | 5,0 | 3,4 | 0,7 |
| 2 | 1000 | 3,3 | 2,0 | 0,6 |

TESTFAKTA

| | |
|------------------------------|-----------------|
| Motor hk, årsmodell | 115 2020 |
| Propeller | |
| Storlek i tum | 13 x 19 |
| Typ (ev. pristillägg) | 688 Black steel |
| Material | Stål |
| Utväxling - Motorvikt | 2,15:1 - 177 kg |
| Monteringshöjd | Hål 2 - 18 mm |
| Lufttemperatur i ° C | +7 |
| Vattenområde | Zon 1 |

Buster XXL

Längd: 6,25 m. Bredd: 2,20 m. Vikt utan motor: ca 840 kg. Rek. motorstyrka: 115-150 hk.



Yamaha F150DET^X

TESTRESULTAT

| Personer | Varv/minut | Fart i knop | Liter/tim | Liter/sjömil |
|----------|------------|-------------|-----------|--------------|
| 2 | 5800 | 42,5 | 64,0 | 1,5 |
| 2 | 5500 | 40,2 | 53,2 | 1,3 |
| 2 | 5000 | 35,8 | 39,9 | 1,1 |
| 2 | 4500 | 31,0 | 33,2 | 1,0 |
| 2 | 4000 | 27,0 | 25,7 | 0,9 |
| 2 | 3500 | 22,1 | 19,7 | 0,9 |
| 2 | 3000 | 17,0 | 15,2 | 0,9 |
| 2 | 2500 | 9,3 | 13,0 | 1,4 |
| 2 | 2000 | 6,6 | 7,6 | 1,2 |
| 2 | 1500 | 5,4 | 4,7 | 0,9 |
| 2 | 1000 | 3,8 | 2,9 | 0,8 |

TESTFAKTA

| | |
|------------------------------|------------------|
| Motor hk, årsmodell | 150 2020 |
| Propeller | |
| Storlek i tum | 13 3/4 x 19 |
| Typ (ev. pristillägg) | 68F Reliance SDS |
| Material | Stål |
| Utväxling - Motorvikt | 2,00:1 - 228 kg |
| Monteringshöjd | Hål 2 - 18 mm |
| Lufttemperatur i ° C | +7 |
| Vattenområde | Zon 1 |

Buster Cabin E

Längd: 6,92 m. Bredd: 2,43 m. Vikt utan motor: ca 1185 kg. Rek. motorstyrka: 115-200 hk.



Yamaha F200FETX

TESTRESULTAT

| Personer | Varv/minut | Fart i knop | Liter/tim | Liter/sjömil |
|----------|------------|-------------|-----------|--------------|
| 2 | 5800 | 39,5 | 73,0 | 1,8 |
| 2 | 5500 | 37,4 | 61,0 | 1,6 |
| 2 | 5000 | 33,8 | 45,8 | 1,4 |
| 2 | 4500 | 30,0 | 34,5 | 1,2 |
| 2 | 4000 | 25,8 | 25,8 | 1,0 |
| 2 | 3500 | 21,0 | 19,2 | 0,9 |
| 2 | 3000 | 15,5 | 14,6 | 0,9 |
| 2 | 1100 | 5,0 | 3,2 | 0,6 |

TESTFAKTA

| | |
|------------------------------|--------------------|
| Motor hk, årsmodell | 200 2013 |
| Propeller | |
| Storlek i tum | 14 1/4 x 17 |
| Typ (ev. pristillägg) | 68F - Reliance SDS |
| Material | Stål |
| Utväxling - Motorvikt | 1,86:1 - 227 kg |
| Monteringshöjd | Hål 3 |
| Lufttemperatur i ° C | +15 |
| Vattenområde | Zon 1 |

Buster Magnum

Längd: 7,20 m. Bredd: 2,50 m. Vikt utan motor: ca 1195 kg. Rek. motorstyrka: 175-225 hk.



Yamaha F225FETX

TESTRESULTAT

| Personer | Varv/minut | Fart i knop | Liter/tim | Liter/sjömil |
|----------|------------|-------------|-----------|--------------|
| 2 | 5800 | 46,5 | 86,1 | 1,9 |
| 2 | 5500 | 44,3 | 77,2 | 1,7 |
| 2 | 5000 | 40,4 | 63,0 | 1,6 |
| 2 | 4500 | 36,2 | 49,2 | 1,4 |
| 2 | 4000 | 31,8 | 40,8 | 1,3 |
| 2 | 3500 | 27,2 | 28,8 | 1,0 |
| 2 | 3000 | 22,2 | 23,8 | 1,1 |
| 2 | 2500 | 13,6 | 17,2 | 1,3 |
| 2 | 2000 | 7,8 | 13,0 | 1,7 |
| 2 | 1000 | 4,4 | 4,7 | 1,1 |
| 2 | 500 | 3,0 | 2,9 | 1,0 |

TESTFAKTA

| | |
|------------------------------|----------------------|
| Motor hk, årsmodell | 225 2017 |
| Propeller | |
| Storlek i tum | 15 1/4 x 19 |
| Typ (ev. pristillägg) | 6CE-Saltwater II SDS |
| Material | Stål |
| Utväxling - Motorvikt | 1,75:1 - 260 kg |
| Monteringshöjd | Hål 3 - 50 mm |
| Lufttemperatur i ° C | +4 |
| Vattenområde | Zon 1 |

Buster Super Magnum

Längd: 7,70 m. Bredd: 2,50 m. Vikt utan motor: ca 1395 kg. Rek. motorstyrka: 250-350 hk.



Yamaha F300BETX

TESTRESULTAT

| Personer | Varv/minut | Fart i knop | Liter/tim | Liter/sjömil |
|----------|------------|-------------|-----------|--------------|
| 2 | 5600 | 49,6 | 101,5 | 2,1 |
| 2 | 5500 | 48,7 | 99,0 | 2,0 |
| 2 | 5000 | 44,6 | 80,0 | 1,8 |
| 2 | 4500 | 39,8 | 63,0 | 1,6 |
| 2 | 4000 | 34,7 | 47,5 | 1,4 |
| 2 | 3500 | 30,0 | 35,2 | 1,2 |
| 2 | 3000 | 23,2 | 25,5 | 1,1 |
| 2 | 2500 | 17,3 | 20,0 | 1,2 |
| 2 | 2000 | 9,0 | 13,5 | 1,5 |
| 2 | 1000 | 4,5 | 4,7 | 1,0 |
| 2 | 500 | 3,0 | 2,4 | 0,8 |

TESTFAKTA

| | |
|------------------------------|----------------------|
| Motor hk, årsmodell | 300 2017 |
| Propeller | |
| Storlek i tum | 15 x 21 |
| Typ (ev. pristillägg) | 6CE-Saltwater II SDS |
| Material | Stål |
| Utväxling - Motorvikt | 1,75:1 - 260 kg |
| Monteringshöjd | Hål 3 - 52 mm |
| Lufttemperatur i ° C | +3 |
| Vattenområde | Zon 1 |

Buster Phantom Cabin

Längd: 9,47 m. Bredd: 2,84 m. Vikt u. motor: ca 2700 kg. Rek. motorstyrka: 300-600 hk.



Yamaha **2x F200GETX**

TESTRESULTAT

| Personer | Varv/minut | Fart i knop | Liter/tim | Liter/sjömil |
|----------|------------|-------------|-----------|--------------|
| 2 | 5500 | 43,0 | 140,0 | 3,2 |
| 2 | 5000 | 38,5 | 108,0 | 2,8 |
| 2 | 4500 | 34,1 | 74,0 | 2,2 |
| 2 | 4000 | 29,5 | 59,0 | 2,0 |
| 2 | 3500 | 24,2 | 42,8 | 1,8 |
| 2 | 3000 | 18,3 | 32,6 | 1,8 |
| 2 | 2500 | 12,3 | 25,6 | 2,1 |
| 2 | 2000 | 8,0 | 17,1 | 2,2 |
| 2 | 1500 | 6,5 | 10,3 | 1,6 |
| 2 | 1000 | 4,7 | 5,9 | 1,3 |
| 2 | 600 | 3,0 | 3,1 | 1,0 |

TESTFAKTA

| | |
|------------------------------|----------------------|
| Motor hk, årsmodell | 2 X 200 2019 |
| Propeller | |
| Storlek i tum | 13 1/4 x 19 |
| Typ (ev. pristillägg) | 68F+68G Reliance SDS |
| Material | Stål |
| Utväxling - Motorvikt | 1,86:1 - 2 x 227 kg |
| Monteringshöjd | Hål 1 - 0 mm |
| Lufttemperatur i ° C | +15 |
| Vattenområde | Zon 3 |

Cross 49 BR

Längd: 4,68 m. Bredd: 1,96 m. Vikt utan motor: ca 490 kg. Rek. motorstyrka: 40-60 hk.



Yamaha F50HETL

TESTRESULTAT

| Personer | Varv/minut | Fart i knop | Liter/tim | Liter/sjömil |
|----------|------------|-------------|-----------|--------------|
| 2 | 5800 | 28,5 | 17,7 | 0,6 |
| 2 | 5500 | 27,0 | 15,0 | 0,5 |
| 2 | 5000 | 24,5 | 12,4 | 0,5 |
| 2 | 4500 | 21,4 | 10,0 | 0,5 |
| 2 | 4000 | 17,7 | 7,6 | 0,4 |
| 2 | 3500 | 13,2 | 6,6 | 0,5 |

TESTFAKTA

| | |
|---|--|
| Motor hk, årsmodell | 50 2013 |
| Propeller Storlek i tum Typ (ev. pristillägg) Material | 11 3/8 x 12 69W Alu |
| Utväxling - Motorvikt Monteringshöjd Lufttemperatur i ° C Vattenområde | 1,85:1 - 114 kg Hål 1 +20 Zon 0 |

Yamaha F60FETL

TESTRESULTAT

| Personer | Varv/minut | Fart i knop | Liter/tim | Liter/sjömil |
|----------|------------|-------------|-----------|--------------|
| 2 | 5900 | 31,3 | 19,8 | 0,6 |
| 2 | 5500 | 28,8 | 16,8 | 0,6 |
| 2 | 5000 | 26,0 | 13,8 | 0,5 |
| 2 | 4500 | 22,5 | 10,6 | 0,5 |
| 2 | 4000 | 19,3 | 8,2 | 0,4 |
| 2 | 3500 | 14,3 | 6,8 | 0,5 |

TESTFAKTA

| | |
|---|--|
| Motor hk, årsmodell | 60 2013 |
| Propeller Storlek i tum Typ (ev. pristillägg) Material | 11 1/8 x 13 69W Alu |
| Utväxling - Motorvikt Monteringshöjd Lufttemperatur i ° C Vattenområde | 1,85:1 - 114 kg Hål 1 +20 Zon 0 |

Cross 54 BR

Längd: 5,28 m. Bredd: 2,09 m. Vikt utan motor: ca 580 kg. Rek. motorstyrka: 50-70 hk.



Yamaha F70AETL

TESTRESULTAT

| Personer | Varv/minut | Fart i knop | Liter/tim | Liter/sjömil |
|----------|------------|-------------|-----------|--------------|
| 2 | 6100 | 30,4 | 22,4 | 0,7 |
| 2 | 5500 | 26,5 | 17,8 | 0,7 |
| 2 | 5000 | 24,0 | 14,0 | 0,6 |
| 2 | 4500 | 21,8 | 11,0 | 0,5 |
| 2 | 4000 | 18,2 | 8,8 | 0,5 |
| 2 | 3500 | 13,7 | 7,6 | 0,5 |
| 2 | 3000 | 8,2 | 6,6 | 0,8 |
| 2 | 2000 | 5,4 | 3,7 | 0,7 |
| 2 | 1000 | 3,0 | 1,4 | 0,5 |
| 2 | 700 | 2,2 | 0,9 | 0,4 |

TESTFAKTA

| | |
|------------------------------|-----------------|
| Motor hk, årsmodell | 70 2015 |
| Propeller | |
| Storlek i tum | 13 1/2 x 15 |
| Typ (ev. pristillägg) | 6E5 |
| Material | Alu |
| Utväxling - Motorvikt | 2,33:1 - 119 kg |
| Monteringshöjd | Hål 2 - 18 mm |
| Lufttemperatur i ° C | +15 |
| Vattenområde | Zon 3 |

Cross 57 BR

Längd: 5,66 m. Bredd: 2,17 m. Vikt utan motor: ca 600 kg. Rek. motorstyrka: 80-115 hk.



Yamaha F115BETL

TESTRESULTAT

| Personer | Varv/minut | Fart i knop | Liter/tim | Liter/sjömil |
|----------|------------|-------------|-----------|--------------|
| 2 | 6000 | 38,5 | 41,2 | 1,1 |
| 2 | 5500 | 35,0 | 30,4 | 0,9 |
| 2 | 5000 | 31,2 | 24,6 | 0,8 |
| 2 | 4500 | 27,1 | 18,0 | 0,7 |
| 2 | 4000 | 23,8 | 15,5 | 0,6 |
| 2 | 3500 | 20,0 | 12,6 | 0,6 |
| 2 | 3000 | 14,0 | 9,8 | 0,7 |
| 2 | 1400 | 5,0 | 2,4 | 0,5 |

TESTFAKTA

| | |
|------------------------------|-----------------|
| Motor hk, årsmodell | 115 2014 |
| Propeller | |
| Storlek i tum | 13 x 19 |
| Typ (ev. pristillägg) | 688 Black steel |
| Material | Stål |
| Utväxling - Motorvikt | 2,15:1 - 173 kg |
| Monteringshöjd | Hål 2 |
| Lufttemperatur i ° C | +20 |
| Vattenområde | Zon 0 |

Cross 60 C

Längd: 6,05 m. Bredd: 2,32 m. Vikt utan motor: ca 960 kg. Rek. motorstyrka: 70-150 hk.



Yamaha F100FETX

TESTRESULTAT

| Personer | Varv/minut | Fart i knop | Liter/tim | Liter/sjömil |
|----------|------------|-------------|-----------|--------------|
| 2 | 5800 | 32,5 | 38,8 | 1,2 |
| 2 | 5500 | 31,0 | 34,6 | 1,1 |
| 2 | 5000 | 27,8 | 23,2 | 0,8 |
| 2 | 4500 | 24,7 | 18,0 | 0,7 |
| 2 | 4000 | 20,6 | 14,4 | 0,7 |
| 2 | 3500 | 16,2 | 11,6 | 0,7 |
| 2 | 3000 | 10,4 | 10,0 | 1,0 |
| 2 | 2500 | 7,2 | 7,3 | 1,0 |
| 2 | 2000 | 5,8 | 4,6 | 0,8 |
| 2 | 1000 | 3,1 | 1,7 | 0,5 |
| 2 | 500 | 2,0 | 1,2 | 0,6 |

TESTFAKTA

| | |
|---|---|
| Motor hk, årsmodell | 100 2017 |
| Propeller Storlek i tum Typ (ev. pristillägg) Material | 13 1/4 x 16 6FP - Talon SDS Alu |
| Utväxling - Motorvikt Monteringshöjd Lufttemperatur i ° C Vattenområde | 2,15:1 - 166 kg Hål 3 - 34 mm +8 Zon 1 |

Yamaha F115BETX

TESTRESULTAT

| Personer | Varv/minut | Fart i knop | Liter/tim | Liter/sjömil |
|----------|------------|-------------|-----------|--------------|
| 2 | 5700 | 35,4 | 36,0 | 1,0 |
| 2 | 5500 | 33,6 | 31,4 | 0,9 |
| 2 | 5000 | 30,2 | 25,8 | 0,8 |
| 2 | 4500 | 26,5 | 19,4 | 0,7 |
| 2 | 4000 | 22,8 | 16,5 | 0,7 |
| 2 | 3500 | 16,6 | 12,8 | 0,8 |
| 2 | 1400 | 5,0 | 2,6 | 0,5 |

TESTFAKTA

| | |
|---|--|
| Motor hk, årsmodell | 115 2014 |
| Propeller Storlek i tum Typ (ev. pristillägg) Material | 13 x 19 688 Black steel Stål |
| Utväxling - Motorvikt Monteringshöjd Lufttemperatur i ° C Vattenområde | 2,15:1 - 177 kg Hål 2 +20 Zon 0 |

Cross 61 CC

Längd: 6,25 m. Bredd: 2,30 m. Vikt utan motor: ca 780 kg. Rek. motorstyrka: 115-150 hk.



Yamaha F150AETX

TESTRESULTAT

| Personer | Varv/minut | Fart i knop | Liter/tim | Liter/sjömil |
|----------|------------|-------------|-----------|--------------|
| 2 | 5700 | 45,8 | 58,3 | 1,3 |
| 2 | 5200 | 42,6 | 45,2 | 1,1 |
| 2 | 4700 | 37,6 | 35,6 | 0,9 |
| 2 | 4200 | 32,5 | 27,6 | 0,8 |
| 2 | 3700 | 27,3 | 21,6 | 0,8 |
| 2 | 3200 | 22,3 | 15,4 | 0,7 |

TESTFAKTA

| | |
|------------------------------|--------------------|
| Motor hk, årsmodell | 150 2011 |
| Propeller | |
| Storlek i tum | 13 3/4 x 21 |
| Typ (ev. pristillägg) | 68F - Reliance SDS |
| Material | Stål |
| Utväxling - Motorvikt | 2,00:1 - 228 kg |
| Monteringshöjd | Hål 3 |
| Lufttemperatur i ° C | +15 |
| Vattenområde | Zon 3 |

Cross 62 BR

Längd: 6,15 m. Bredd: 2,29 m. Vikt utan motor: ca 875 kg. Rek. motorstyrka: 100-130 hk.



Yamaha F130AETX

TESTRESULTAT

| Personer | Varv/minut | Fart i knop | Liter/tim | Liter/sjömil |
|----------|------------|-------------|-----------|--------------|
| 2 | 6100 | 35,9 | 46,4 | 1,3 |
| 2 | 5500 | 32,5 | 38,8 | 1,2 |
| 2 | 5000 | 28,8 | 27,4 | 1,0 |
| 2 | 4500 | 25,5 | 20,3 | 0,8 |
| 2 | 4000 | 21,8 | 16,5 | 0,8 |
| 2 | 3500 | 17,7 | 13,0 | 0,7 |
| 2 | 3000 | 12,0 | 10,9 | 0,9 |
| 2 | 2500 | 8,4 | 8,5 | 1,0 |
| 2 | 2000 | 6,6 | 5,2 | 0,8 |
| 2 | 1000 | 3,7 | 2,1 | 0,6 |
| 2 | 700 | 2,6 | 1,2 | 0,5 |

TESTFAKTA

| | |
|------------------------------|-----------------|
| Motor hk, årsmodell | 130 2020 |
| Propeller | |
| Storlek i tum | 13 x 19 |
| Typ (ev. pristillägg) | 688 Black steel |
| Material | Stål |
| Utväxling - Motorvikt | 2,15:1 - 177 kg |
| Monteringshöjd | Hål 3 |
| Lufttemperatur i ° C | +4 |
| Vattenområde | Zon 1 |

Cross 64 BR

Längd: 6,31 m. Bredd: 2,32 m. Vikt utan motor: ca 880 kg. Rek. motorstyrka: 115-150 hk.



Yamaha F150AETX

TESTRESULTAT

| Personer | Varv/minut | Fart i knop | Liter/tim | Liter/sjömil |
|----------|------------|-------------|-----------|--------------|
| 2 | 5900 | 44,8 | 55,0 | 1,2 |
| 2 | 5500 | 41,5 | 47,0 | 1,1 |
| 2 | 5000 | 37,4 | 36,1 | 1,0 |
| 2 | 4500 | 32,6 | 29,2 | 0,9 |
| 2 | 4000 | 28,4 | 23,6 | 0,8 |
| 2 | 3500 | 23,5 | 17,8 | 0,7 |
| 2 | 3000 | 17,7 | 13,8 | 0,8 |
| 2 | 1300 | 5,0 | 3,6 | 0,7 |

TESTFAKTA

| | |
|------------------------------|--------------------|
| Motor hk, årsmodell | 150 2014 |
| Propeller | |
| Storlek i tum | 13 3/4 x 19 |
| Typ (ev. pristillägg) | 68F - Reliance SDS |
| Material | Stål |
| Utväxling - Motorvikt | 2,00:1 - 228 kg |
| Monteringshöjd | Hål 3 |
| Lufttemperatur i ° C | +5 |
| Vattenområde | Zon 0 |

Cross 75 BR

Längd: 7,37 m. Bredd: 2,47 m. Vikt u. motor: ca 1300 kg. Rek. motorstyrka: 225-300 hk.



Yamaha F225FETX

TESTRESULTAT preliminära

| Personer | Varv/minut | Fart i knop | Liter/tim | Liter/sjömil |
|----------|------------|-------------|-----------|--------------|
| 2 | 5700 | 43,2 | 88,0 | 2,0 |
| 2 | 5500 | 41,4 | 84,4 | 2,0 |
| 2 | 5000 | 37,9 | 65,8 | 1,7 |
| 2 | 4500 | 34,3 | 53,0 | 1,5 |
| 2 | 4000 | 30,0 | 43,8 | 1,4 |
| 2 | 3500 | 25,7 | 29,2 | 1,1 |
| 2 | 3000 | 21,2 | 25,4 | 1,2 |
| 2 | 2500 | 10,5 | 18,9 | 1,8 |
| 2 | 2000 | 7,1 | 12,1 | 1,7 |
| 2 | 1000 | 4,0 | 4,8 | 1,2 |
| 2 | 600 | 2,2 | 2,4 | 1,1 |

TESTFAKTA

| | |
|---|--|
| Motor hk, årsmodell | 225 2020 |
| Propeller Storlek i tum Typ (ev. pristillägg) Material | 15 1/4 x 18 6CE - Saltw. II SDS Stål |
| Utväxling - Motorvikt Monteringshöjd Lufttemperatur i ° C Vattenområde | 1,75 : 1 - 260 kg Hål 3 +5 Zon 1 |

Yamaha F300BETX

TESTRESULTAT preliminära

| Personer | Varv/minut | Fart i knop | Liter/tim | Liter/sjömil |
|----------|------------|-------------|-----------|--------------|
| 2 | 5700 | 48,1 | 102,7 | 2,1 |
| 2 | 5500 | 47,8 | 97,2 | 2,0 |
| 2 | 5000 | 43,2 | 79,2 | 1,8 |
| 2 | 4500 | 38,8 | 63,4 | 1,6 |
| 2 | 4000 | 33,4 | 44,5 | 1,3 |
| 2 | 3500 | 29,1 | 35,9 | 1,2 |
| 2 | 3000 | 22,5 | 27,0 | 1,2 |
| 2 | 2500 | 13,3 | 21,3 | 1,6 |
| 2 | 2000 | 8,0 | 14,5 | 1,8 |
| 2 | 1000 | 4,5 | 5,4 | 1,2 |
| 2 | 600 | 2,7 | 2,7 | 1,0 |

TESTFAKTA

| | |
|---|---|
| Motor hk, årsmodell | 300 2020 |
| Propeller Storlek i tum Typ (ev. pristillägg) Material | 15 x 20 6CE - Saltw. II SDS Stål |
| Utväxling - Motorvikt Monteringshöjd Lufttemperatur i ° C Vattenområde | 1,75:1 - 260 kg Hål 3 +5 Zon 1 |

Finnmaster S5

Längd: 5,60 m. Bredd: 2,27 m. Vikt utan motor: ca 650 kg. Rek. motorstyrka: 60-100 hk.



Yamaha F70AETL

TESTRESULTAT

| Personer | Varv/minut | Fart i knop | Liter/tim | Liter/sjömil |
|----------|------------|-------------|-----------|--------------|
| 2 | 6300 | 28,4 | 23,4 | 0,8 |
| 2 | 5800 | 26,0 | 19,2 | 0,7 |
| 2 | 5300 | 23,0 | 15,6 | 0,7 |
| 2 | 4800 | 20,0 | 12,0 | 0,6 |
| 4 | 6100 | 27,0 | 22,6 | 0,8 |
| 4 | 5600 | 24,5 | 18,5 | 0,8 |
| 4 | 5100 | 21,4 | 15,4 | 0,7 |
| 4 | 4600 | 18,2 | 12,0 | 0,6 |

TESTFAKTA

Motor hk, årsmodell 70 2011

Propeller

Storlek i tum 13 5/8 x 14
 Typ (ev. pristillägg) 6E5
 Material Alu

Utväxling - Motorvikt 2,33:1 - 119 kg
 Monteringshöjd Hål 2
 Lufttemperatur i ° C +15
 Vattenområde Zon 3

Yamaha F100FETL

TESTRESULTAT

| Personer | Varv/minut | Fart i knop | Liter/tim | Liter/sjömil |
|----------|------------|-------------|-----------|--------------|
| 2 | 5900 | 36,3 | 38,7 | 1,1 |
| 2 | 5500 | 34,5 | 30,7 | 0,9 |
| 2 | 5000 | 30,8 | 23,2 | 0,8 |
| 2 | 4500 | 26,8 | 17,7 | 0,7 |
| 2 | 4000 | 22,7 | 15,0 | 0,6 |
| 2 | 3500 | 18,5 | 12,8 | 0,7 |
| 2 | 3000 | 12,7 | 10,5 | 0,8 |
| 2 | 2500 | 7,4 | 7,8 | 1,0 |
| 2 | 2000 | 6,2 | 4,8 | 0,8 |
| 2 | 1000 | 3,5 | 2,0 | 0,6 |
| 2 | 500 | 2,6 | 1,2 | 0,5 |

TESTFAKTA

Motor hk, årsmodell 100 2017

Propeller

Storlek i tum 13 1/8 x 17
 Typ (ev. pristillägg) 6FP - Talon SDS
 Material Alu

Utväxling - Motorvikt 2,15:1 - 162 kg
 Monteringshöjd Hål 1 - 0 mm
 Lufttemperatur i ° C +8
 Vattenområde Zon 1

Finnmaster R5

Längd: 5,60 m. Bredd: 2,27 m. Vikt utan motor: ca 650 kg. Rek. motorstyrka: 60-100 hk.



Yamaha F70AETL

TESTRESULTAT

| Personer | Varv/minut | Fart i knop | Liter/tim | Liter/sjömil |
|----------|------------|-------------|-----------|--------------|
| 2 | 6100 | 27,2 | 23,0 | 0,9 |
| 2 | 6000 | 26,6 | 22,1 | 0,8 |
| 2 | 5500 | 23,4 | 18,2 | 0,8 |
| 2 | 5000 | 20,8 | 14,2 | 0,7 |
| 2 | 4500 | 17,6 | 11,0 | 0,6 |
| 2 | 4000 | 14,1 | 9,8 | 0,7 |

TESTFAKTA

Motor hk, årsmodell 70 2012

Propeller

Storlek i tum 13 5/8 x 14
 Typ (ev. pristillägg) 6E5
 Material Alu

Utväxling - Motorvikt 2,33:1 - 119 kg
 Monteringshöjd Hål 2
 Lufttemperatur i ° C +3
 Vattenområde Zon 0

Yamaha F100FETL

TESTRESULTAT

| Personer | Varv/minut | Fart i knop | Liter/tim | Liter/sjömil |
|----------|------------|-------------|-----------|--------------|
| 2 | 5900 | 36,3 | 38,7 | 1,1 |
| 2 | 5500 | 34,5 | 30,7 | 0,9 |
| 2 | 5000 | 30,8 | 23,2 | 0,8 |
| 2 | 4500 | 26,8 | 17,7 | 0,7 |
| 2 | 4000 | 22,7 | 15,0 | 0,6 |
| 2 | 3500 | 18,5 | 12,8 | 0,7 |
| 2 | 3000 | 12,7 | 10,5 | 0,8 |
| 2 | 2500 | 7,4 | 7,8 | 1,0 |
| 2 | 2000 | 6,2 | 4,8 | 0,8 |
| 2 | 1000 | 3,5 | 2,0 | 0,6 |
| 2 | 500 | 2,6 | 1,2 | 0,5 |

TESTFAKTA

Motor hk, årsmodell 100 2017

Propeller

Storlek i tum 13 1/8 x 17
 Typ (ev. pristillägg) 6FP - Talon SDS
 Material Alu

Utväxling - Motorvikt 2,15:1 - 162 kg
 Monteringshöjd Hål 1 - 0 mm
 Lufttemperatur i ° C +8
 Vattenområde Zon 1

Finnmaster S6

Längd: 6,39 m. Bredd: 2,29 m. Vikt utan motor: ca 1000 kg. Rek. motorstyrka: 115-150 hk.



Yamaha F150DET^X

TESTRESULTAT

| Personer | Varv/minut | Fart i knop | Liter/tim | Liter/sjömil |
|----------|------------|-------------|-----------|--------------|
| 2 | 5700 | 42,0 | 62,5 | 1,5 |
| 2 | 5500 | 40,5 | 59,4 | 1,5 |
| 2 | 5000 | 36,6 | 45,2 | 1,2 |
| 2 | 4500 | 31,8 | 35,8 | 1,1 |
| 2 | 4000 | 27,7 | 27,0 | 1,0 |
| 2 | 3500 | 22,7 | 21,8 | 1,0 |
| 2 | 3000 | 17,0 | 16,5 | 0,9 |
| 2 | 2000 | 9,8 | 13,4 | 1,4 |
| 2 | 1000 | 3,8 | 3,0 | 0,8 |
| 2 | 700 | 2,4 | 2,2 | 0,9 |

TESTFAKTA

| | |
|------------------------------|--------------------|
| Motor hk, årsmodell | 150 2016 |
| Propeller | |
| Storlek i tum | 13 3/4 x 19 |
| Typ (ev. pristillägg) | 68F - Reliance SDS |
| Material | Stål |
| Utväxling - Motorvikt | 2,00:1 - 228 kg |
| Monteringshöjd | Hål 4 - 40 mm |
| Lufttemperatur i ° C | +18 |
| Vattenområde | Zon 3 |

Finnmaster R6

Längd: 6,39 m. Bredd: 2,29 m. Vikt utan motor: ca 1050 kg. Rek. motorstyrka: 130-200 hk.



Yamaha F150DET^X

TESTRESULTAT

| Personer | Varv/minut | Fart i knop | Liter/tim | Liter/sjömil |
|----------|------------|-------------|-----------|--------------|
| 2 | 5900 | 41,2 | 58,2 | 1,4 |
| 2 | 5500 | 38,6 | 49,8 | 1,3 |
| 2 | 5000 | 34,7 | 38,6 | 1,1 |
| 2 | 4500 | 30,8 | 30,6 | 1,0 |
| 2 | 4000 | 26,5 | 23,8 | 0,9 |
| 2 | 3500 | 21,5 | 18,4 | 0,9 |
| 2 | 3000 | 14,8 | 14,8 | 1,0 |
| 2 | 2500 | 9,1 | 12,0 | 1,3 |
| 2 | 2000 | 6,8 | 8,3 | 1,2 |
| 2 | 1000 | 4,0 | 2,8 | 0,7 |
| 2 | 700 | 2,6 | 1,5 | 0,6 |

TESTFAKTA

| | |
|---|---|
| Motor hk, årsmodell | 150 2020 |
| Propeller Storlek i tum Typ (ev. pristillägg) Material | 13 3/4 x 18 68F - Reliance SDS Stål |
| Utväxling - Motorvikt Monteringshöjd Lufttemperatur i ° C Vattenområde | 2,00:1 - 228 kg Hål 2 - 10 mm +4 Zon 0 |

Yamaha F200FET^X

TESTRESULTAT

| Personer | Varv/minut | Fart i knop | Liter/tim | Liter/sjömil |
|----------|------------|-------------|-----------|--------------|
| 2 | 5900 | 46,5 | 75,2 | 1,6 |
| 2 | 5500 | 44,2 | 65,5 | 1,5 |
| 2 | 5000 | 40,1 | 48,2 | 1,2 |
| 2 | 4500 | 35,7 | 36,2 | 1,0 |
| 2 | 4000 | 31,1 | 28,5 | 0,9 |
| 2 | 3500 | 25,5 | 21,3 | 0,8 |
| 2 | 3000 | 20,2 | 16,0 | 0,8 |
| 2 | 2500 | 11,6 | 13,3 | 1,2 |
| 2 | 2000 | 7,1 | 9,2 | 1,3 |
| 2 | 1000 | 4,5 | 3,2 | 0,7 |
| 2 | 700 | 2,9 | 1,6 | 0,6 |

TESTFAKTA

| | |
|---|--|
| Motor hk, årsmodell | 200 2020 |
| Propeller Storlek i tum Typ (ev. pristillägg) Material | 13 3/4 x 19 68F - Reliance SDS Stål |
| Utväxling - Motorvikt Monteringshöjd Lufttemperatur i ° C Vattenområde | 1,86:1 - 227 kg Hål 2 - 10 mm +19 Zon 0 |

Finnmaster T6

Längd: 6,39 m. Bredd: 2,29 m. Vikt utan motor: ca 1060 kg. Rek. motorstyrka: 130-200 hk.



Yamaha F150DET^X

TESTRESULTAT

| Personer | Varv/minut | Fart i knop | Liter/tim | Liter/sjömil |
|----------|------------|-------------|-----------|--------------|
| 2 | 5700 | 40,0 | 55,6 | 1,4 |
| 2 | 5500 | 38,1 | 50,0 | 1,3 |
| 2 | 5000 | 34,3 | 39,8 | 1,2 |
| 2 | 4500 | 30,3 | 31,3 | 1,0 |
| 2 | 4000 | 26,1 | 24,2 | 0,9 |
| 2 | 3500 | 21,0 | 19,0 | 0,9 |
| 2 | 3000 | 13,8 | 15,3 | 1,1 |
| 2 | 2500 | 8,4 | 12,0 | 1,4 |
| 2 | 2000 | 6,8 | 8,4 | 1,2 |
| 2 | 1000 | 3,8 | 2,8 | 0,7 |
| 2 | 700 | 2,4 | 1,6 | 0,6 |

TESTFAKTA

| | |
|---|---|
| Motor hk, årsmodell | 150 2020 |
| Propeller Storlek i tum Typ (ev. pristillägg) Material | 13 3/4 x 18 68F - Reliance SDS Stål |
| Utväxling - Motorvikt Monteringshöjd Lufttemperatur i ° C Vattenområde | 2,00:1 - 228 kg Hål 2 - 10 mm +6 Zon 0 |

Yamaha F200FET^X

TESTRESULTAT

| Personer | Varv/minut | Fart i knop | Liter/tim | Liter/sjömil |
|----------|------------|-------------|-----------|--------------|
| 2 | 5800 | 45,0 | 72,0 | 1,6 |
| 2 | 5500 | 43,0 | 64,4 | 1,5 |
| 2 | 5000 | 39,4 | 48,2 | 1,2 |
| 2 | 4500 | 34,5 | 35,2 | 1,0 |
| 2 | 4000 | 29,8 | 28,0 | 0,9 |
| 2 | 3500 | 25,0 | 21,0 | 0,8 |
| 2 | 3000 | 18,6 | 16,1 | 0,9 |
| 2 | 2500 | 10,0 | 13,4 | 1,3 |
| 2 | 2000 | 7,1 | 9,0 | 1,3 |
| 2 | 1000 | 4,4 | 3,0 | 0,7 |
| 2 | 700 | 2,9 | 1,6 | 0,5 |

TESTFAKTA

| | |
|---|--|
| Motor hk, årsmodell | 200 2020 |
| Propeller Storlek i tum Typ (ev. pristillägg) Material | 13 3/4 x 19 68F - Reliance SDS Stål |
| Utväxling - Motorvikt Monteringshöjd Lufttemperatur i ° C Vattenområde | 1,86:1 - 227 kg Hål 2 - 10 mm +19 Zon 0 |

Finnmaster T7

Längd: 7,00 m. Bredd: 2,59 m. Vikt utan motor: ca 1550 kg. Rek. motorstyrka: 150-250 hk.



Yamaha F225BETX

TESTRESULTAT

| Personer | Varv/minut | Fart i knop | Liter/tim | Liter/sjömil |
|----------|------------|-------------|-----------|--------------|
| 2 | 6000 | 41,5 | 86,0 | 2,1 |
| 2 | 5500 | 39,0 | 71,7 | 1,8 |
| 2 | 5000 | 34,2 | 54,8 | 1,6 |
| 2 | 4500 | 30,5 | 42,0 | 1,4 |
| 2 | 4000 | 27,0 | 36,2 | 1,3 |
| 2 | 3500 | 22,0 | 26,6 | 1,2 |
| 2 | 3000 | 12,8 | 21,7 | 1,7 |
| 2 | 2500 | 8,8 | 14,3 | 1,6 |
| 2 | 2000 | 7,2 | 10,8 | 1,5 |
| 2 | 1000 | 4,3 | 4,2 | 1,0 |
| 2 | 600 | 2,2 | 2,1 | 0,9 |

TESTFAKTA

Motor hk, årsmodell 225 2019

Propeller

Storlek i tum 15 1/4 x 19
Typ (ev. pristillägg) 6CE- Saltw. II SDS
Material Stål

Utväxling - Motorvikt 2,00:1 - 278 kg
Monteringshöjd Hål 2 - 25 mm
Lufttemperatur i ° C +12
Vattenområde Zon 3

Yamaha F250DET

TESTRESULTAT

| Personer | Varv/minut | Fart i knop | Liter/tim | Liter/sjömil |
|----------|------------|-------------|-----------|--------------|
| 2 | 5800 | 42,2 | 96,2 | 2,3 |
| 2 | 5500 | 40,0 | 84,4 | 2,1 |
| 2 | 5000 | 36,0 | 68,0 | 1,9 |
| 2 | 4500 | 32,2 | 54,4 | 1,7 |
| 2 | 4000 | 28,6 | 42,7 | 1,5 |
| 2 | 3500 | 24,0 | 32,0 | 1,3 |
| 2 | 3000 | 15,4 | 23,8 | 1,6 |
| 2 | 2000 | 7,4 | 13,7 | 1,8 |

TESTFAKTA

Motor hk, årsmodell 250 2015

Propeller

Storlek i tum 15 1/2 x 17
Typ (ev. pristillägg) 6CE- Saltw. II SDS
Material Stål

Utväxling - Motorvikt 1,75:1 - 260 kg
Monteringshöjd Hål 2 - 20 mm
Lufttemperatur i ° C +15
Vattenområde Zon 3

Finnmaster T8

Längd: 8,00 m. Bredd: 2,70 m. Vikt u. motor: ca 2200 kg. Rek. motorstyrka: 225-300 hk.



Yamaha F300BETX

TESTRESULTAT

| Personer | Varv/minut | Fart i knop | Liter/tim | Liter/sjömil |
|----------|------------|-------------|-----------|--------------|
| 2 | 5800 | 41,2 | 99,2 | 2,4 |
| 2 | 5500 | 38,5 | 85,5 | 2,2 |
| 2 | 5000 | 35,0 | 72,8 | 2,1 |
| 2 | 4500 | 31,5 | 58,3 | 1,9 |
| 2 | 4000 | 27,2 | 45,7 | 1,7 |
| 2 | 3500 | 22,1 | 32,5 | 1,5 |
| 2 | 1100 | 5,0 | 5,6 | 1,1 |

TESTFAKTA

| | |
|------------------------------|---------------------|
| Motor hk, årsmodell | 300 2014 |
| Propeller | |
| Storlek i tum | 15 1/2 x 17 |
| Typ (ev. pristillägg) | 6CE - Saltw. II SDS |
| Material | Stål |
| Utväxling - Motorvikt | 1,75:1 - 260 kg |
| Monteringshöjd | Hål 2 |
| Lufttemperatur i ° C | +12 |
| Vattenområde | Zon 0 |

Finnmaster P6

Längd: 6,39 m. Bredd: 2,29 m. Vikt utan motor: ca 1140 kg. Rek. motorstyrka: 100-150 hk.



Yamaha F130AETX

TESTRESULTAT

| Personer | Varv/minut | Fart i knop | Liter/tim | Liter/sjömil |
|----------|------------|-------------|-----------|--------------|
| 2 | 6100 | 35,0 | 46,3 | 1,3 |
| 2 | 5500 | 31,8 | 36,0 | 1,1 |
| 2 | 5000 | 27,8 | 28,5 | 1,0 |
| 2 | 4500 | 25,0 | 22,3 | 0,9 |
| 2 | 4000 | 20,8 | 18,9 | 0,9 |
| 2 | 3500 | 14,5 | 16,0 | 1,1 |
| 2 | 3000 | 10,0 | 11,9 | 1,2 |
| 2 | 2500 | 7,2 | 8,8 | 1,2 |
| 2 | 2000 | 6,3 | 5,3 | 0,8 |
| 2 | 1000 | 3,6 | 2,1 | 0,6 |
| 2 | 650 | 1,7 | 1,3 | 0,7 |

TESTFAKTA

| | |
|---|--|
| Motor hk, årsmodell | 130 2019 |
| Propeller Storlek i tum Typ (ev. pristillägg) Material | 13 x 19 688 Black steel Stål |
| Utväxling - Motorvikt Monteringshöjd Lufttemperatur i ° C Vattenområde | 2,15:1 - 177 kg Hål 2 - 18 mm +12 Zon 3 |

Yamaha F150DETX

TESTRESULTAT

| Personer | Varv/minut | Fart i knop | Liter/tim | Liter/sjömil |
|----------|------------|-------------|-----------|--------------|
| 2 | 5700 | 39,0 | 62,6 | 1,6 |
| 2 | 5500 | 37,3 | 53,6 | 1,4 |
| 2 | 5000 | 33,8 | 41,8 | 1,2 |
| 2 | 4500 | 30,0 | 33,1 | 1,1 |
| 2 | 4000 | 25,5 | 27,4 | 1,1 |
| 2 | 3500 | 20,4 | 21,9 | 1,1 |
| 2 | 3000 | 13,4 | 17,7 | 1,3 |
| 2 | 2500 | 8,8 | 13,8 | 1,5 |
| 2 | 2000 | 7,0 | 8,1 | 1,1 |
| 2 | 1000 | 4,1 | 3,0 | 0,7 |
| 2 | 700 | 2,5 | 1,8 | 0,7 |

TESTFAKTA

| | |
|---|--|
| Motor hk, årsmodell | 150 2020 |
| Propeller Storlek i tum Typ (ev. pristillägg) Material | 14 1/2 x 18 68F - Reliance SDS Stål |
| Utväxling - Motorvikt Monteringshöjd Lufttemperatur i ° C Vattenområde | 2,00:1 - 228 kg Hål 2 - 20 mm +11 Zon 1 |

Finnmaster Pilot 7

Längd: 6,90 m. Bredd: 2,65 m. Vikt utan motor: ca 1350 kg. Rek. motorstyrka: 80-150 hk.



Yamaha F150AETX

TESTRESULTAT

| Personer | Varv/minut | Fart i knop | Liter/tim | Liter/sjömil |
|----------|------------|-------------|-----------|--------------|
| 2 | 5600 | 34,2 | 53,4 | 1,6 |
| 2 | 5500 | 33,5 | 49,8 | 1,5 |
| 2 | 5000 | 30,0 | 38,0 | 1,3 |
| 2 | 4500 | 26,3 | 29,0 | 1,1 |
| 2 | 4000 | 21,8 | 23,2 | 1,1 |
| 2 | 3500 | 16,2 | 17,6 | 1,1 |
| 2 | 1400 | 5,0 | 3,0 | 0,6 |

TESTFAKTA

| | |
|----------------------------|--------------------|
| Motor hk, årsmodell | 150 2013 |
| Propeller | |
| Storlek i tum | 14 1/4 x 17 |
| Typ (ev. pristinlägg) | 68F - Reliance SDS |
| Material | Stål |
| Utväxling - Motorvikt | 2,00:1 - 228 kg |
| Monteringshöjd | Hål 1 |
| Lufttemperatur i ° C | +20 |
| Vattenområde | Zon 3 |

Finnmaster Pilot 7 Weekend

Längd: 7,20 m. Bredd: 2,59 m. Vikt u. motor: ca 1700 kg. Rek. motorstyrka: 115-200 hk.



Yamaha F150AETX

TESTRESULTAT

| Personer | Varv/minut | Fart i knop | Liter/tim | Liter/sjömil |
|----------|------------|-------------|-----------|--------------|
| 2 | 5900 | 33,8 | 55,7 | 1,6 |
| 2 | 5500 | 31,0 | 47,0 | 1,5 |
| 2 | 5000 | 28,2 | 36,0 | 1,3 |
| 2 | 4500 | 24,0 | 30,2 | 1,3 |
| 2 | 4000 | 20,6 | 25,0 | 1,2 |
| 2 | 3500 | 14,8 | 20,2 | 1,3 |
| 2 | 3000 | 9,2 | 14,8 | 1,6 |
| 2 | 2500 | 7,4 | 10,0 | 1,3 |
| 2 | 2000 | 6,6 | 7,5 | 1,1 |
| 2 | 1000 | 3,7 | 3,0 | 0,8 |
| 2 | 600 | 2,3 | 1,9 | 0,8 |

TESTFAKTA

| | |
|------------------------------|--------------------|
| Motor hk, årsmodell | 150 2015 |
| Propeller | |
| Storlek i tum | 14 1/2 x 15 |
| Typ (ev. pristillägg) | 68F - Reliance SDS |
| Material | Stål |
| Utväxling - Motorvikt | 2,00:1 - 228 kg |
| Monteringshöjd | Hål 2 - 0 mm |
| Lufttemperatur i ° C | +15 |
| Vattenområde | Zon 3 |

Finnmaster Pilot 8

Längd: 8,40 m. Bredd: 3,00 m. Vikt utan motor: ca 3000 kg. Rek. motor: 300-400 hk.



Yamaha F300BETU

TESTRESULTAT

| Personer | Varv/minut | Fart i knop | Liter/tim | Liter/sjömil |
|----------|------------|-------------|-----------|--------------|
| 2 | 5900 | 36,0 | 95,0 | 2,6 |
| 2 | 5500 | 33,6 | 80,7 | 2,4 |
| 2 | 5000 | 29,8 | 68,6 | 2,3 |
| 2 | 4500 | 25,5 | 56,4 | 2,2 |
| 2 | 1300 | 5,0 | 5,8 | 1,2 |

TESTFAKTA

Motor hk, årsmodell 300 2013

Propeller

Storlek i tum 15 3/4 x 13
 Typ (ev. pristillägg) 6CE - Saltw. II SDS
 Material Stål

Utväxling - Motorvikt 1,75 :1 - 268 kg
 Monteringshöjd Hål 3
 Lufttemperatur i ° C +20
 Vattenområde Zon 3

Yamaha 2 x F200GETX

TESTRESULTAT

| Personer | Varv/minut | Fart i knop | Liter/tim | Liter/sjömil |
|----------|------------|-------------|-----------|--------------|
| 2 | 5800 | 43,5 | 147 | 3,4 |
| 2 | 5500 | 42,4 | 139 | 3,3 |
| 2 | 5000 | 37,4 | 104 | 2,8 |
| 2 | 4500 | 32,5 | 74,3 | 2,3 |
| 2 | 4000 | 28,8 | 58,6 | 2,0 |
| 2 | 3500 | 22,3 | 45,1 | 2,0 |
| 2 | 3000 | 14,6 | 37,0 | 2,5 |
| 2 | 2000 | 8,0 | 18,3 | 2,3 |
| 2 | 1000 | 5,0 | 6,5 | 1,3 |
| 2 | 700 | 3,0 | 3,1 | 1,0 |

TESTFAKTA

Motor hk, årsmodell 2 X 200 2016

Propeller

Storlek i tum 14 1/4 x 18
 Typ (ev. pristillägg) 68F+68G Reliance SDS
 Material Stål

Utväxling - Motorvikt 1,86:1 - 2 x 227 kg
 Monteringshöjd Hål 1 - 0 mm
 Lufttemperatur i ° C +18
 Vattenområde Zon 3

Husky R5

Längd: 5,46 m. Bredd: 2,10 m. Vikt utan motor: ca 535 kg. Rek. motorstyrka: 50-100 hk.



Yamaha F70AETL

TESTRESULTAT

| Personer | Varv/minut | Fart i knop | Liter/tim | Liter/sjömil |
|----------|------------|-------------|-----------|--------------|
| 2 | 6100 | 30,5 | 23,0 | 0,8 |
| 2 | 5500 | 27,3 | 19,3 | 0,7 |
| 2 | 5000 | 24,1 | 14,9 | 0,6 |
| 2 | 4500 | 21,3 | 12,8 | 0,6 |
| 2 | 4000 | 17,8 | 10,8 | 0,6 |
| 2 | 3500 | 13,8 | 8,2 | 0,6 |
| 2 | 3000 | 10,0 | 6,8 | 0,7 |
| 2 | 2500 | 7,1 | 5,0 | 0,7 |
| 2 | 2000 | 5,9 | 3,5 | 0,6 |
| 2 | 1000 | 3,3 | 1,3 | 0,4 |
| 2 | 700 | 2,2 | 0,8 | 0,4 |

TESTFAKTA

Motor hk, årsmodell 70 2016

Propeller

Storlek i tum 13 1/2 x 15
 Typ (ev. pristillägg) 6E5
 Material Alu

Utväxling - Motorvikt 2,33:1 - 119 kg
 Monteringshöjd Hål 2 - 18 mm
 Lufttemperatur i ° C +18
 Vattenområde Zon 3

Yamaha F100FETL

TESTRESULTAT

| Personer | Varv/minut | Fart i knop | Liter/tim | Liter/sjömil |
|----------|------------|-------------|-----------|--------------|
| 2 | 5900 | 36,5 | 38,6 | 1,1 |
| 2 | 5500 | 34,2 | 28,4 | 0,8 |
| 2 | 5000 | 31,1 | 21,0 | 0,7 |
| 2 | 4500 | 28,0 | 17,5 | 0,6 |
| 2 | 4000 | 24,1 | 14,0 | 0,6 |
| 2 | 3500 | 19,2 | 11,4 | 0,6 |
| 2 | 3000 | 14,0 | 9,5 | 0,7 |
| 2 | 2000 | 6,4 | 4,4 | 0,7 |
| 2 | 1000 | 3,8 | 1,9 | 0,5 |
| 2 | 700 | 2,8 | 1,2 | 0,4 |

TESTFAKTA

Motor hk, årsmodell 100 2019

Propeller

Storlek i tum 13 1/8 x 17
 Typ (ev. pristillägg) 6FP Talon SDS
 Material Alu

Utväxling - Motorvikt 2,15:1 - 162 kg
 Monteringshöjd Hål 2 - 22 mm
 Lufttemperatur i ° C +12
 Vattenområde Zon 3

Husky R6

Längd: 5,86 m. Bredd: 2,29 m. Vikt u. motor: ca 890 kg. Rek. motorstyrka: 100-150 hk.



Yamaha F130AETX

TESTRESULTAT

| Personer | Varv/minut | Fart i knop | Liter/tim | Liter/sjömil |
|----------|------------|-------------|-----------|--------------|
| 2 | 6100 | 39,3 | 46,4 | 1,2 |
| 2 | 5500 | 35,4 | 35,5 | 1,0 |
| 2 | 5000 | 32,0 | 28,7 | 0,9 |
| 2 | 4500 | 27,6 | 21,1 | 0,8 |
| 2 | 4000 | 23,6 | 17,0 | 0,7 |
| 2 | 3500 | 18,3 | 13,4 | 0,7 |
| 2 | 3000 | 10,3 | 11,2 | 1,0 |
| 2 | 2500 | 7,4 | 8,7 | 1,2 |
| 2 | 2000 | 6,4 | 5,5 | 0,9 |
| 2 | 1000 | 3,6 | 2,2 | 0,6 |
| 2 | 650 | 2,4 | 1,3 | 0,5 |

TESTFAKTA

Motor hk, årsmodell 130 2019

Propeller

Storlek i tum 13 x 19
 Typ (ev. pristillägg) 688 Black steel
 Material Stål

Utväxling - Motorvikt 2,15:1 - 177 kg
 Monteringshöjd Hål 2 - 18 mm
 Lufttemperatur i ° C +12
 Vattenområde Zon 3

Yamaha VF150XA

TESTRESULTAT

| Personer | Varv/minut | Fart i knop | Liter/tim | Liter/sjömil |
|----------|------------|-------------|-----------|--------------|
| 2 | 5700 | 45,2 | 57,0 | 1,3 |
| 2 | 5500 | 43,6 | 52,5 | 1,2 |
| 2 | 5000 | 39,3 | 38,5 | 1,0 |
| 2 | 4500 | 34,8 | 28,7 | 0,8 |
| 2 | 4000 | 30,0 | 23,0 | 0,8 |
| 2 | 3500 | 24,8 | 16,7 | 0,7 |
| 2 | 3000 | 19,7 | 13,8 | 0,7 |
| 2 | 2500 | 9,6 | 12,3 | 1,3 |
| 2 | 2000 | 6,8 | 8,5 | 1,2 |
| 2 | 1000 | 4,0 | 3,0 | 0,8 |
| 2 | 600 | 2,5 | 1,7 | 0,7 |

TESTFAKTA

Motor hk, årsmodell 150 2021

Propeller

Storlek i tum 13 3/4 x 21
 Typ (ev. pristillägg) 68F Reliance SDS
 Material Stål

Utväxling - Motorvikt 2,00:1 - 223 kg
 Monteringshöjd Hål 3 - 40 mm
 Lufttemperatur i ° C +18
 Vattenområde Zon 1

Husky R7

Längd: 6,45 m. Bredd: 2,33 m. Vikt u. motor: ca 1055 kg. Rek. motorstyrka: 130-200 hk.



Yamaha F200FETX

TESTRESULTAT

| Personer | Varv/minut | Fart i knop | Liter/tim | Liter/sjömil |
|----------|------------|-------------|-----------|--------------|
| 2 | 5900 | 44,0 | 75,2 | 1,7 |
| 2 | 5500 | 41,5 | 62,4 | 1,5 |
| 2 | 5000 | 36,6 | 48,2 | 1,3 |
| 2 | 4500 | 32,4 | 36,6 | 1,1 |
| 2 | 4000 | 28,2 | 26,9 | 1,0 |
| 2 | 3500 | 23,0 | 19,4 | 0,8 |
| 2 | 3000 | 18,3 | 16,0 | 0,9 |
| 2 | 2500 | 11,5 | 12,2 | 1,1 |
| 2 | 2000 | 7,1 | 8,0 | 1,1 |
| 2 | 1000 | 4,6 | 3,0 | 0,7 |
| 2 | 700 | 2,8 | 1,6 | 0,6 |

TESTFAKTA

| | |
|------------------------------|--------------------|
| Motor hk, årsmodell | 200 2015 |
| Propeller | |
| Storlek i tum | 14 1/4 x 18 |
| Typ (ev. pristillägg) | 68F - Reliance SDS |
| Material | Stål |
| Utväxling - Motorvikt | 1,86:1 - 227 kg |
| Monteringshöjd | Hål 3 - 40 mm |
| Lufttemperatur i ° C | +15 |
| Vattenområde | Zon 3 |

Husky R8

Längd: 7,55 m. Bredd: 2,46 m. Vikt u. motor: ca 1365 kg. Rek. motorstyrka: 225-300 hk.



Yamaha F300BETX

TESTRESULTAT

| Personer | Varv/minut | Fart i knop | Liter/tim | Liter/sjömil |
|----------|------------|-------------|-----------|--------------|
| 2 | 5700 | 48,3 | 100,8 | 2,1 |
| 2 | 5500 | 46,7 | 91,8 | 2,0 |
| 2 | 5000 | 43,0 | 77,4 | 1,8 |
| 2 | 4500 | 38,0 | 59,8 | 1,6 |
| 2 | 4000 | 32,2 | 42,0 | 1,3 |
| 2 | 3500 | 27,5 | 30,6 | 1,1 |
| 2 | 3000 | 22,0 | 22,4 | 1,0 |
| 2 | 2500 | 15,4 | 17,4 | 1,1 |
| 2 | 2000 | 8,8 | 12,6 | 1,4 |
| 2 | 1000 | 4,8 | 4,5 | 0,9 |
| 2 | 600 | 3,0 | 2,4 | 0,8 |

TESTFAKTA

| | |
|------------------------------|---------------------|
| Motor hk, årsmodell | 300 2015 |
| Propeller | |
| Storlek i tum | 15 x 20 |
| Typ (ev. pristillägg) | 6CE - Saltw. II SDS |
| Material | Stål |
| Utväxling - Motorvikt | 1,75:1 - 260 kg |
| Monteringshöjd | Hål 3 - 40 mm |
| Lufttemperatur i ° C | +15 |
| Vattenområde | Zon 3 |

HR 442SC

Längd: 4,46 m. Bredd: 1,88 m. Vikt utan motor: ca 310 kg. Rek. motor: 30-50 hk.



Yamaha F40FETL

TESTRESULTAT

| Personer | Varv/minut | Fart i knop | Liter/tim | Liter/sjömil |
|----------|------------|-------------|-----------|--------------|
| 2 | 5900 | 28,0 | 15,4 | 0,5 |
| 2 | 5500 | 25,7 | 11,4 | 0,4 |
| 2 | 5000 | 23,4 | 9,0 | 0,4 |
| 2 | 4500 | 20,3 | 7,6 | 0,4 |
| 2 | 4000 | 16,0 | 6,1 | 0,4 |
| 2 | 3500 | 11,8 | 5,5 | 0,5 |

TESTFAKTA

Motor hk, årsmodell 40 2011

Propeller

Storlek i tum 11 3/8 x 12
Typ (ev. pristillägg) 69W
Material Alu

Utväxling - Motorvikt 2,00:1 - 98 kg
Monteringshöjd Hål 2
Lufttemperatur i ° C +8
Vattenområde Zon 0

Yamaha F50FETL

TESTRESULTAT

| Personer | Varv/minut | Fart i knop | Liter/tim | Liter/sjömil |
|----------|------------|-------------|-----------|--------------|
| 2 | 5900 | 30,0 | 17,0 | 0,6 |
| 2 | 5500 | 28,2 | 15,2 | 0,5 |
| 2 | 5000 | 25,7 | 11,8 | 0,5 |
| 2 | 4500 | 22,5 | 9,0 | 0,4 |
| 2 | 4000 | 18,0 | 7,2 | 0,4 |
| 2 | 3500 | 13,8 | 6,0 | 0,4 |

TESTFAKTA

Motor hk, årsmodell 50 2011

Propeller

Storlek i tum 11 3/8 x 12
Typ (ev. pristillägg) 69W
Material Alu

Utväxling - Motorvikt 1,85:1 - 110 kg
Monteringshöjd Hål 2 - 18 mm
Lufttemperatur i ° C +8
Vattenområde Zon 0

HR 480CC

Längd: 4,78 m. Bredd: 2,06 m. Vikt utan motor: ca 420 kg. Rek. motor: 50-80 hk.



Yamaha F70AETL

TESTRESULTAT

| Personer | Varv/minut | Fart i knop | Liter/tim | Liter/sjömil |
|----------|------------|-------------|-----------|--------------|
| 2 | 6200 | 31,8 | 22,6 | 0,7 |
| 2 | 6000 | 30,5 | 21,2 | 0,7 |
| 2 | 5500 | 27,8 | 16,2 | 0,6 |
| 2 | 5000 | 25,0 | 12,8 | 0,5 |
| 2 | 4500 | 21,4 | 10,3 | 0,5 |
| 2 | 4000 | 18,2 | 8,4 | 0,4 |
| 2 | 1800 | 5,0 | 2,4 | 0,5 |
| 4 | 6000 | 30,2 | 21,8 | 0,7 |
| 4 | 5500 | 27,2 | 17,0 | 0,6 |
| 4 | 5000 | 24,2 | 13,2 | 0,6 |
| 4 | 4500 | 20,8 | 10,8 | 0,5 |

TESTFAKTA

| | |
|------------------------------|-----------------|
| Motor hk, årsmodell | 70 2012 |
| Propeller | |
| Storlek i tum | 13 1/2 x 15 |
| Typ (ev. pristillägg) | 6E5 |
| Material | Alu |
| Utväxling - Motorvikt | 2,33:1 - 119 kg |
| Monteringshöjd | Hål 2 |
| Lufttemperatur i ° C | +5 |
| Vattenområde | Zon 0 |

HR 480BR

Längd: 4,80 m. Bredd: 2,06 m. Vikt utan motor: ca 450 kg. Rek. motor: 60-80 hk.



Yamaha F80DETL

TESTRESULTAT

| Personer | Varv/minut | Fart i knop | Liter/tim | Liter/sjömil |
|----------|------------|-------------|-----------|--------------|
| 2 | 5600 | 33,6 | 29,0 | 0,9 |
| 2 | 5500 | 32,2 | 26,1 | 0,8 |
| 2 | 5000 | 29,5 | 20,5 | 0,7 |
| 2 | 4500 | 26,3 | 15,4 | 0,6 |
| 2 | 4000 | 23,3 | 13,2 | 0,6 |
| 2 | 3500 | 19,4 | 10,2 | 0,5 |
| 2 | 3000 | 14,3 | 8,1 | 0,6 |
| 2 | 2500 | 8,2 | 6,5 | 0,8 |
| 2 | 2000 | 6,0 | 4,0 | 0,7 |
| 2 | 1000 | 3,8 | 1,9 | 0,5 |
| 2 | 700 | 2,7 | 1,3 | 0,5 |

TESTFAKTA

| | |
|------------------------------|-----------------|
| Motor hk, årsmodell | 80 2019 |
| Propeller | |
| Storlek i tum | 13 1/4 x 16 |
| Typ (ev. pristillägg) | 6FP Talon SDS |
| Material | Alu |
| Utväxling - Motorvikt | 2,15:1 - 162 kg |
| Monteringshöjd | Hål 2 - 22 mm |
| Lufttemperatur i ° C | +8 |
| Vattenområde | Zon 1 |

HR 532CC

Längd: 5,38 m. Bredd: 2,18 m. Vikt utan motor: ca 530 kg. Rek. motor: 80-115 hk.



Yamaha F100FETL

TESTRESULTAT

| Personer | Varv/minut | Fart i knop | Liter/tim | Liter/sjömil |
|----------|------------|-------------|-----------|--------------|
| 2 | 5800 | 33,2 | 35,7 | 1,1 |
| 2 | 5500 | 30,9 | 30,4 | 1,0 |
| 2 | 5000 | 28,3 | 21,6 | 0,8 |
| 2 | 4500 | 25,5 | 17,8 | 0,7 |
| 2 | 4000 | 22,0 | 14,5 | 0,7 |
| 2 | 3500 | 18,0 | 11,5 | 0,6 |
| 2 | 3000 | 13,2 | 9,8 | 0,7 |
| 2 | 2500 | 7,1 | 7,6 | 1,1 |
| 2 | 2000 | 6,0 | 4,7 | 0,8 |
| 2 | 1000 | 3,4 | 2,0 | 0,6 |
| 2 | 700 | 2,5 | 1,3 | 0,5 |

TESTFAKTA

| | |
|------------------------------|-----------------|
| Motor hk, årsmodell | 100 2019 |
| Propeller | |
| Storlek i tum | 13 1/4 x 16 |
| Typ (ev. pristillägg) | 6FP Talon SDS |
| Material | Alu |
| Utväxling - Motorvikt | 2,15:1 - 162 kg |
| Monteringshöjd | Hål 1 - 3 mm |
| Lufttemperatur i ° C | +8 |
| Vattenområde | Zon 1 |

HR 602CC

Längd: 6,02 m. Bredd: 2,30 m. Vikt utan motor: ca 750 kg. Rek. motorstyrka: 115-150 hk.



Yamaha F150DETL

TESTRESULTAT

| Personer | Varv/minut | Fart i knop | Liter/tim | Liter/sjömil |
|----------|------------|-------------|-----------|--------------|
| 2 | 5900 | 40,2 | 63,5 | 1,6 |
| 2 | 5500 | 37,7 | 55,2 | 1,5 |
| 2 | 5000 | 34,4 | 40,6 | 1,2 |
| 2 | 4500 | 30,0 | 32,8 | 1,1 |
| 2 | 4000 | 26,2 | 25,2 | 1,0 |
| 2 | 3500 | 21,4 | 19,0 | 0,9 |
| 2 | 3000 | 16,5 | 15,7 | 0,9 |
| 2 | 2500 | 10,2 | 12,3 | 1,2 |
| 2 | 2000 | 7,0 | 7,5 | 1,1 |
| 2 | 1000 | 4,2 | 3,2 | 0,8 |
| 2 | 600 | 2,9 | 1,8 | 0,6 |

TESTFAKTA

| | |
|------------------------------|--------------------|
| Motor hk, årsmodell | 150 2019 |
| Propeller | |
| Storlek i tum | 14 1/4 x 18 |
| Typ (ev. pristillägg) | 68F - Reliance SDS |
| Material | Stål |
| Utväxling - Motorvikt | 2,00:1 - 223 kg |
| Monteringshöjd | Hål 3 - 40 mm |
| Lufttemperatur i ° C | +8 |
| Vattenområde | Zon 1 |

HR 602BR

Längd: 6,02 m. Bredd: 2,30 m. Vikt utan motor: ca 750 kg. Rek. motorstyrka: 115-150 hk.



Yamaha F130AETL

TESTRESULTAT

| Personer | Varv/minut | Fart i knop | Liter/tim | Liter/sjömil |
|----------|------------|-------------|-----------|--------------|
| 2 | 6200 | 37,8 | 47,1 | 1,3 |
| 2 | 5500 | 33,6 | 37,8 | 1,1 |
| 2 | 5000 | 30,0 | 28,8 | 1,0 |
| 2 | 4500 | 26,4 | 20,9 | 0,8 |
| 2 | 4000 | 22,4 | 17,0 | 0,8 |
| 2 | 3500 | 17,9 | 13,6 | 0,7 |
| 2 | 3000 | 12,4 | 11,9 | 0,9 |
| 2 | 2500 | 7,9 | 8,4 | 1,0 |
| 2 | 2000 | 6,5 | 5,3 | 0,8 |
| 2 | 1000 | 4,0 | 2,2 | 0,5 |
| 2 | 700 | 2,9 | 1,4 | 0,5 |

TESTFAKTA

| | |
|------------------------------|-----------------|
| Motor hk, årsmodell | 130 2019 |
| Propeller | |
| Storlek i tum | 13 x 19 |
| Typ (ev. pristillägg) | 688 Black steel |
| Material | Stål |
| Utväxling - Motorvikt | 2,15:1 - 174 kg |
| Monteringshöjd | Hål 3 - 40 mm |
| Lufttemperatur i ° C | +8 |
| Vattenområde | Zon 1 |

Jeanneau Cap Camarat 5,5 WA

Längd: 5,48 m. Bredd: 2,36 m. Vikt utan motor: ca 800 kg. Rek. motorstyrka: 70 - 115 hk.



Yamaha F115BETL

TESTRESULTAT

| Personer | Varv/minut | Fart i knop | Liter/tim | Liter/sjömil |
|----------|------------|-------------|-----------|--------------|
| 2 | 6200 | 36,2 | 41,0 | 1,1 |
| 2 | 6000 | 34,8 | 37,4 | 1,1 |
| 2 | 5500 | 31,5 | 29,0 | 0,9 |
| 2 | 5000 | 28,3 | 23,0 | 0,8 |
| 2 | 4500 | 25,0 | 18,2 | 0,7 |
| 2 | 4000 | 21,2 | 14,8 | 0,7 |
| 2 | 3500 | 15,6 | 12,4 | 0,8 |
| 2 | 2500 | 6,6 | 7,6 | 1,1 |
| 2 | 2000 | 5,6 | 5,0 | 0,9 |
| 2 | 1000 | 3,1 | 1,8 | 0,6 |
| 2 | 700 | 2,3 | 1,1 | 0,5 |

TESTFAKTA

| | |
|------------------------------|-----------------|
| Motor hk, årsmodell | 115 2015 |
| Propeller | |
| Storlek i tum | 13 x 17 |
| Typ (ev. pristillägg) | 688 Black steel |
| Material | Stål |
| Utväxling - Motorvikt | 2,15:1 - 173 kg |
| Monteringshöjd | Hål 2 - 0 mm |
| Lufttemperatur i ° C | +15 |
| Vattenområde | Zon 3 |

Jeanneau 6,5 BR

Längd: 6,74 m.
Bredd: 2,48 m.
Vikt utan motor: ca 1035 kg.
Rek. motorstyrka: 130-200 hk.

Jeanneau 6,5 WA

Längd: 6,59 m.
Bredd: 2,48 m.
Vikt utan motor: ca 1050 kg.
Rek. motorstyrka: 130-200 hk.



Yamaha F150DETL

TESTRESULTAT

| Personer | Varv/minut | Fart i knop | Liter/tim | Liter/sjömil |
|----------|------------|-------------|-----------|--------------|
| 2 | 5800 | 40,0 | 55,7 | 1,4 |
| 2 | 5500 | 36,5 | 49,2 | 1,3 |
| 2 | 5000 | 32,7 | 41,0 | 1,2 |
| 2 | 4500 | 29,0 | 31,6 | 1,1 |
| 2 | 4000 | 24,5 | 25,9 | 1,1 |
| 2 | 3500 | 19,8 | 20,4 | 1,0 |
| 2 | 3000 | 12,0 | 18,1 | 1,5 |
| 2 | 2000 | 6,3 | 7,8 | 1,2 |
| 2 | 1000 | 3,7 | 3,1 | 0,8 |
| 2 | 600 | 1,9 | 1,8 | 0,9 |

TESTFAKTA

| | |
|---|---|
| Motor hk, årsmodell | 150 2016 |
| Propeller Storlek i tum Typ (ev. pristillägg) Material | 14 1/4 x 18 68F - Reliance SDS Stål |
| Utväxling - Motorvikt Monteringshöjd Lufttemperatur i ° C Vattenområde | 2,00:1 - 223 kg Hål 2 - 0 mm +16 Zon 3 |

Yamaha F200FETX

TESTRESULTAT

| Personer | Varv/minut | Fart i knop | Liter/tim | Liter/sjömil |
|----------|------------|-------------|-----------|--------------|
| 2 | 6000 | 44,2 | 72,4 | 1,6 |
| 2 | 5500 | 40,8 | 57,5 | 1,4 |
| 2 | 5000 | 36,6 | 41,3 | 1,1 |
| 2 | 4500 | 32,4 | 30,3 | 0,9 |
| 2 | 4000 | 28,2 | 25,0 | 0,9 |
| 2 | 3500 | 23,6 | 18,7 | 0,8 |
| 2 | 3000 | 18,3 | 15,0 | 0,8 |
| 2 | 2500 | 9,3 | 11,8 | 1,3 |
| 2 | 2000 | 7,0 | 8,8 | 1,2 |
| 2 | 1000 | 4,2 | 3,2 | 0,8 |
| 2 | 600 | 2,6 | 1,8 | 0,7 |

TESTFAKTA

| | |
|---|---|
| Motor hk, årsmodell | 200 2019 |
| Propeller Storlek i tum Typ (ev. pristillägg) Material | 14 1/4 x 18 68F - Reliance SDS Stål |
| Utväxling - Motorvikt Monteringshöjd Lufttemperatur i ° C Vattenområde | 1,86:1 - 227 kg Hål 2 - 0 mm +14 Zon 3 |

Jeanneau Merry Fisher 605

Längd: 5,79 m. Bredd: 2,46 m. Vikt utan motor: ca 1080 kg. Rek. motorstyrka: 80-115 hk.



Yamaha F100FETL

TESTRESULTAT

| Personer | Varv/minut | Fart i knop | Liter/tim | Liter/sjömil |
|----------|------------|-------------|-----------|--------------|
| 2 | 5900 | 29,0 | 38,4 | 1,3 |
| 2 | 5500 | 26,5 | 27,8 | 1,1 |
| 2 | 5000 | 23,4 | 20,6 | 0,9 |
| 2 | 4500 | 20,2 | 16,9 | 0,8 |
| 2 | 4000 | 15,8 | 14,8 | 0,9 |
| 2 | 3500 | 10,0 | 12,8 | 1,3 |
| 2 | 3000 | 7,4 | 9,6 | 1,3 |
| 2 | 2000 | 5,8 | 4,0 | 0,7 |
| 2 | 1000 | 3,4 | 1,8 | 0,5 |
| 2 | 700 | 2,3 | 1,2 | 0,5 |

TESTFAKTA

| | |
|------------------------------|-----------------|
| Motor hk, årsmodell | 100 2019 |
| Propeller | |
| Storlek i tum | 13 5/8 x 14 |
| Typ (ev. pristillägg) | 6FP - Talon SDS |
| Material | Alu |
| Utväxling - Motorvikt | 2,15:1 - 162 kg |
| Monteringshöjd | Hål 3 - 18 mm |
| Lufttemperatur i ° C | +12 |
| Vattenområde | Zon 3 |

Jeanneau Merry Fisher 695

Längd: 6,71 m. Bredd: 2,54 m. Vikt utan motor: ca 1625 kg. Rek. motorstyrka: 115-175 hk.



Yamaha F150DETL

TESTRESULTAT

| Personer | Varv/minut | Fart i knop | Liter/tim | Liter/sjömil |
|----------|------------|-------------|-----------|--------------|
| 2 | 6000 | 35,0 | 55,9 | 1,6 |
| 2 | 5500 | 32,2 | 47,0 | 1,5 |
| 2 | 5000 | 28,7 | 38,2 | 1,3 |
| 2 | 4500 | 26,4 | 29,5 | 1,1 |
| 2 | 4000 | 22,0 | 24,4 | 1,1 |
| 2 | 3500 | 16,8 | 19,6 | 1,2 |
| 2 | 3000 | 10,5 | 15,8 | 1,5 |
| 2 | 2000 | 6,4 | 7,2 | 1,1 |
| 2 | 1000 | 3,6 | 2,9 | 0,8 |
| 2 | 600 | 2,6 | 1,8 | 0,7 |

TESTFAKTA

| | |
|------------------------------|--------------------|
| Motor hk, årsmodell | 150 2015 |
| Propeller | |
| Storlek i tum | 14 1/2 x 15 |
| Typ (ev. pristilllägg) | 68F - Reliance SDS |
| Material | Stål |
| Utväxling - Motorvikt | 2,00:1 - 223 kg |
| Monteringshöjd | Hål 3 - 20 mm |
| Lufttemperatur i ° C | +15 |
| Vattenområde | Zon 3 |

Jeanneau Merry Fisher 795

Längd: 7,43 m. Bredd: 2,81 m. Vikt utan motor: ca 2150 kg. Rek. motorstyrka: 150-200 hk.



Yamaha F175AETX

TESTRESULTAT

| Personer | Varv/minut | Fart i knop | Liter/tim | Liter/sjömil |
|----------|------------|-------------|-----------|--------------|
| 2 | 5800 | 32,8 | 63,0 | 1,9 |
| 2 | 5500 | 30,0 | 53,0 | 1,8 |
| 2 | 5000 | 27,2 | 42,6 | 1,6 |
| 2 | 4500 | 24,0 | 31,2 | 1,3 |
| 2 | 4000 | 20,5 | 25,8 | 1,2 |
| 2 | 3500 | 14,9 | 19,8 | 1,3 |
| 2 | 3000 | 10,1 | 16,2 | 1,6 |
| 2 | 2000 | 6,4 | 6,4 | 1,0 |
| 2 | 1000 | 3,5 | 3,5 | 1,0 |
| 2 | 600 | 2,5 | 2,0 | 0,8 |

TESTFAKTA

| | |
|------------------------------|--------------------|
| Motor hk, årsmodell | 175 2015 |
| Propeller | |
| Storlek i tum | 14 1/2 x 14 |
| Typ (ev. pristillägg) | 68F - Reliance SDS |
| Material | Stål |
| Utväxling - Motorvikt | 1,86:1 - 227 kg |
| Monteringshöjd | Hål 3 - 20 mm |
| Lufttemperatur i ° C | +15 |
| Vattenområde | Zon 3 |

Jeanneau Merry Fisher 895

Längd: 8,97 m. Bredd: 2,97 m. Vikt u. motor: ca 3060 kg. Rek. motorstyrka: 300-400 hk.



Yamaha **2 x F200GETX**

TESTRESULTAT

| Personer | Varv/minut | Fart i knop | Liter/tim | Liter/sjömil |
|----------|------------|-------------|-----------|--------------|
| 2 | 5800 | 38,0 | 152,2 | 4,0 |
| 2 | 5500 | 34,5 | 134,1 | 3,9 |
| 2 | 5000 | 30,3 | 103,6 | 3,4 |
| 2 | 4500 | 25,7 | 79,8 | 3,1 |
| 2 | 4000 | 20,6 | 62,1 | 3,0 |
| 2 | 3500 | 11,9 | 47,0 | 3,9 |
| 2 | 3000 | 10,0 | 35,2 | 3,5 |
| 2 | 2500 | 8,6 | 25,8 | 3,0 |
| 2 | 2000 | 7,2 | 17,2 | 2,4 |
| 2 | 1000 | 3,8 | 6,0 | 1,6 |
| 2 | 600 | 2,4 | 3,5 | 1,4 |

TESTFAKTA

| | | |
|------------------------------|----------------------|----------|
| Motor hk, årsmodell | 2 x 200 | 2020 |
| Propeller | | |
| Storlek i tum | 14 1/2 x 15 | |
| Typ (ev. pristillägg) | 68F+68G Reliance SDS | |
| Material | Stål | |
| Utväxling - Motorvikt | 1,86:1 | 2x227 kg |
| Monteringshöjd | Hål 3 | |
| Lufttemperatur i ° C | +12 | |
| Vattenområde | Zon 3 | |

Jeanneau Merry Fisher 1095

Längd: 10,50 m. Bredd: 3,37 m. Vikt u. motor: ca 4638 kg. Max. motorstyrka: 600 hk.



Yamaha **2 x F300** BETU

TESTRESULTAT

| Personer | Varv/minut | Fart i knop | Liter/tim | Liter/sjömil |
|----------|------------|-------------|-----------|--------------|
| 4 | 5900 | 37,6 | 205,0 | 5,4 |
| 4 | 5500 | 36,1 | 179,2 | 4,9 |
| 4 | 5000 | 32,3 | 147,5 | 4,5 |
| 4 | 4500 | 28,2 | 119,2 | 4,2 |
| 4 | 4000 | 23,3 | 93,8 | 4,0 |
| 4 | 3500 | 11,7 | 66,5 | 5,7 |
| 4 | 3000 | 9,6 | 52,1 | 5,4 |
| 4 | 2500 | 9,1 | 41,2 | 4,5 |
| 4 | 2000 | 7,9 | 25,2 | 3,2 |
| 4 | 1000 | 4,4 | 9,0 | 2,0 |
| 4 | 600 | 2,6 | 5,0 | 1,9 |

TESTFAKTA

| | | |
|------------------------------|-----------------------|----------|
| Motor hk, årsmodell | 2 x 300 | 2020 |
| Propeller | | |
| Storlek i tum | 15 3/4 x 15 | |
| Typ (ev. pristillägg) | 6CE/6CF Saltw. II SDS | |
| Material | Stål | |
| Utväxling - Motorvikt | 1,75:1 | 2x268 kg |
| Monteringshöjd | Hål 3 | |
| Lufttemperatur i ° C | | |
| Vattenområde | Zon 3 | |

Jeanneau Merry Fisher 695 Marlin

Längd: 6,71 m. Bredd: 2,54 m. Vikt utan motor: ca 1500 kg. Rek. motorstyrka: 115-175 hk.



Yamaha F115BETL

TESTRESULTAT

| Personer | Varv/minut | Fart i knop | Liter/tim | Liter/sjömil |
|----------|------------|-------------|-----------|--------------|
| 2 | 5900 | 28,8 | 43,6 | 1,5 |
| 2 | 5500 | 27,3 | 33,0 | 1,2 |
| 2 | 5000 | 24,3 | 25,0 | 1,0 |
| 2 | 4500 | 20,5 | 20,6 | 1,0 |
| 2 | 4000 | 16,2 | 17,4 | 1,1 |
| 2 | 3500 | 12,1 | 13,6 | 1,1 |
| 2 | 3000 | 8,3 | 9,8 | 1,2 |
| 2 | 2000 | 6,2 | 4,0 | 0,6 |
| 2 | 1000 | 3,7 | 1,4 | 0,4 |
| 2 | 700 | 2,2 | 0,8 | 0,3 |

TESTFAKTA

| | |
|------------------------------|-----------------|
| Motor hk, årsmodell | 115 2015 |
| Propeller | |
| Storlek i tum | 13 1/2 x 16 |
| Typ (ev. pristillägg) | 688 Black steel |
| Material | Stål |
| Utväxling - Motorvikt | 2,15:1 - 173 kg |
| Monteringshöjd | Hål 3 - 35 mm |
| Lufttemperatur i ° C | +15 |
| Vattenområde | Zon 3 |

Jeanneau Merry Fisher 795 Marlin

Längd: 7,17 m. Bredd: 2,80 m. Vikt utan motor: ca 1750 kg. Rek. motorstyrka: 150-200 hk.



Yamaha F150DET^X

TESTRESULTAT

| Personer | Varv/minut | Fart i knop | Liter/tim | Liter/sjömil |
|----------|------------|-------------|-----------|--------------|
| 2 | 6000 | 30,7 | 60,6 | 2,0 |
| 2 | 5500 | 27,7 | 49,5 | 1,8 |
| 2 | 5000 | 24,5 | 39,5 | 1,6 |
| 2 | 4500 | 21,0 | 32,4 | 1,5 |
| 2 | 4000 | 16,4 | 26,2 | 1,6 |
| 2 | 3500 | 10,7 | 21,0 | 1,9 |
| 2 | 3000 | 8,2 | 14,5 | 1,8 |
| 2 | 2000 | 6,5 | 6,9 | 1,1 |
| 2 | 1000 | 3,5 | 3,0 | 0,9 |
| 2 | 600 | 1,9 | 1,8 | 0,9 |

TESTFAKTA

| | |
|------------------------------|--------------------|
| Motor hk, årsmodell | 150 2016 |
| Propeller | |
| Storlek i tum | 14 1/2 x 14 |
| Typ (ev. pristillägg) | 68F - Reliance SDS |
| Material | Stål |
| Utväxling - Motorvikt | 2,00:1 - 228 kg |
| Monteringshöjd | Hål 3 - 20 mm |
| Lufttemperatur i ° C | +18 |
| Vattenområde | Zon 3 |

Linder 410 Fishing

Längd: 4,03 m. Bredd: 1,56 m. Vikt utan motor: ca 75 kg. Rek. motorstyrka: 2-4 hk.



Yamaha F2,5AMHS

TESTRESULTAT

| Personer | Varv/minut | Fart i knop | Liter/tim | Liter/sjömil |
|----------|------------|-------------|-----------|--------------|
| 1 | 4400 | 7,2 | | |
| 1 | 3900 | 6,0 | | |
| 1 | 3400 | 5,5 | | |
| 2 | 3400 | 4,7 | | |

Yamaha F4BMHS

TESTRESULTAT

| Personer | Varv/minut | Fart i knop | Liter/tim | Liter/sjömil |
|----------|------------|-------------|-----------|--------------|
| 1 | 5200 | 8,8 | 1,4 | 0,2 |
| 1 | 5000 | 8,0 | 1,2 | 0,1 |
| 1 | 4500 | 6,5 | 1,0 | 0,1 |
| 1 | 4000 | 5,5 | 0,8 | 0,1 |
| 2 | 4900 | 6,0 | 1,3 | 0,2 |
| 2 | 4500 | 5,4 | 1,1 | 0,2 |
| 2 | 4000 | 5,1 | 0,9 | 0,2 |

Förlängd rorkult har använts vid mätningar med 1 person.

TESTFAKTA

Motor hk, årsmodell 2,5 2005

Propeller

Storlek i tum 7 1/2 x 5 1/2
 Typ (ev. pristillägg) 6L5
 Material Alu

Utväxling - Motorvikt 2,08:1 - 17 kg
 Monteringshöjd Hål 1
 Lufttemperatur i ° C +4
 Vattenområde Zon 0

TESTFAKTA

Motor hk, årsmodell 4 2012

Propeller

Storlek i tum 7 1/4 x 6 1/2
 Typ (ev. pristillägg) 6E0
 Material Alu

Utväxling - Motorvikt 2,08:1 - 27 kg
 Monteringshöjd Hål 1
 Lufttemperatur i ° C +12
 Vattenområde Zon 1

Linder 440 Fishing

Längd: 4,31 m. Bredd: 1,64 m. Vikt utan motor: ca 94 kg. Rek. motorstyrka: 2-5 hk.



Yamaha F4BMHS

TESTRESULTAT

| Personer | Varv/minut | Fart i knop | Liter/tim | Liter/sjömil |
|----------|------------|-------------|-----------|--------------|
| 1 | 5200 | 9,0 | 1,6 | 0,2 |
| 1 | 5000 | 8,2 | 1,3 | 0,2 |
| 1 | 4500 | 7,0 | 1,0 | 0,1 |
| 2 | 5000 | 6,6 | 1,4 | 0,2 |
| 2 | 4500 | 5,8 | 1,1 | 0,2 |
| 2 | 4000 | 5,1 | 0,9 | 0,2 |

Yamaha F5AMHS

TESTRESULTAT

| Personer | Varv/minut | Fart i knop | Liter/tim | Liter/sjömil |
|----------|------------|-------------|-----------|--------------|
| 1 | 5200 | 10,2 | 1,8 | 0,2 |
| 1 | 4700 | 8,8 | 1,5 | 0,2 |
| 1 | 4200 | 7,5 | 1,3 | 0,2 |
| 2 | 5000 | 8,0 | 1,6 | 0,2 |
| 2 | 4500 | 6,8 | 1,4 | 0,2 |
| 2 | 4000 | 5,8 | 1,2 | 0,2 |

Förlängd rorkult har använts vid mätningar med 1 person.

TESTFAKTA

Motor hk, årsmodell 4 2012

Propeller

Storlek i tum 7 1/4 x 6 1/2
 Typ (ev. pristillägg) 6E0
 Material Alu

Utväxling - Motorvikt 2,08:1 - 27 kg
 Monteringshöjd Hål 1
 Lufttemperatur i ° C +12
 Vattenområde Zon 1

TESTFAKTA

Motor hk, årsmodell 5 2010

Propeller

Storlek i tum 7 1/2 x 8
 Typ (ev. pristillägg) 6E0
 Material Alu

Utväxling - Motorvikt 2,08:1 - 27 kg
 Monteringshöjd Hål 1
 Lufttemperatur i ° C +5
 Vattenområde Zon 0

Linder 355 Sportsman

Längd: 3,55 m. Bredd: 1,46 m. Vikt utan motor: ca 84 kg. Rek. motorstyrka: 6-8 hk.



Yamaha F6CMHS

TESTRESULTAT

| Personer | Varv/minut | Fart i knop | Liter/tim | Liter/sjömil |
|----------|------------|-------------|-----------|--------------|
| 1 | 5700 | 14,8 | 2,2 | 0,2 |
| 1 | 5500 | 13,8 | 1,8 | 0,1 |
| 1 | 5000 | 11,8 | 1,6 | 0,1 |
| 1 | 4500 | 7,2 | 1,3 | 0,2 |
| 2 | 5200 | 10,5 | 1,6 | 0,2 |
| 2 | 5000 | 9,6 | 1,4 | 0,1 |
| 2 | 4500 | 6,8 | 1,2 | 0,2 |

TESTFAKTA

Motor hk, årsmodell 6 2012

Propeller

Storlek i tum 7 1/2 x 8
 Typ (ev. pristillägg) 6E0
 Material Alu

Utväxling - Motorvikt 2,08:1 - 27 kg
 Monteringshöjd Hål 1
 Lufttemperatur i ° C +12
 Vattenområde Zon 1

Yamaha F8CMHS

TESTRESULTAT

| Personer | Varv/minut | Fart i knop | Liter/tim | Liter/sjömil |
|----------|------------|-------------|-----------|--------------|
| 1 | 5700 | 19,0 | 3,4 | 0,2 |
| 1 | 5200 | 16,5 | 3,0 | 0,2 |
| 1 | 4700 | 13,0 | 2,4 | 0,2 |
| 2 | 5300 | 15,5 | 3,0 | 0,2 |
| 2 | 4800 | 13,0 | 2,4 | 0,2 |
| 2 | 4300 | 10,0 | 2,0 | 0,2 |

TESTFAKTA

Motor hk, årsmodell 8 2000

Propeller

Storlek i tum 8 1/2 x 8 1/2
 Typ (ev. pristillägg) 6G1
 Material Alu

Utväxling - Motorvikt 2,08:1 - 38 kg
 Monteringshöjd Hål 1
 Lufttemperatur i ° C +5
 Vattenområde Zon 0

Linder 400 Sportsman

Längd: 4,01 m. Bredd: 1,64 m. Vikt utan motor: ca 125 kg.
Rek. motorstyrka: 10-20 hk med styrpulp. 6-10 hk utan styrpulp.



Yamaha F9,9FMHL

TESTRESULTAT

| Personer | Varv/minut | Fart i knop | Liter/tim | Liter/sjömil |
|----------|------------|-------------|-----------|--------------|
| 1 | 5700 | 20,5 | 3,6 | 0,2 |
| 1 | 5200 | 17,8 | 3,2 | 0,2 |
| 1 | 4700 | 14,2 | 2,6 | 0,2 |
| 2 | 5500 | 17,5 | 3,4 | 0,2 |
| 2 | 5000 | 15,6 | 2,8 | 0,2 |
| 2 | 4500 | 12,0 | 2,4 | 0,2 |

TESTFAKTA

| | |
|------------------------------|----------------|
| Motor hk, årsmodell | 9,9 2007 |
| Propeller | |
| Storlek i tum | 8 1/2 x 9 1/4 |
| Typ (ev. pristillägg) | 6G1 |
| Material | Alu |
| Utväxling - Motorvikt | 2,08:1 - 41 kg |
| Monteringshöjd | Hål 1 |
| Lufttemperatur i ° C | +5 |
| Vattenområde | Zon 0 |

Linder 445 Basic

Längd: 4,51 m.
Bredd: 1,75 m.
Vikt utan motor: ca 189 kg.
Rek. motorstyrka: 15-20 hk.

Linder 445 Max/Catch

Längd: 4,51 m.
Bredd: 1,75 m.
Vikt utan motor: ca 227 kg.
Rek. motorstyrka: 20-30 hk.



Yamaha F15CMHL

TESTRESULTAT

| Personer | Varv/minut | Fart i knop | Liter/tim | Liter/sjömil |
|----------|------------|-------------|-----------|--------------|
| 2 | 5600 | 19,5 | 5,6 | 0,3 |
| 2 | 5100 | 16,8 | 4,4 | 0,3 |
| 2 | 4600 | 13,6 | 3,6 | 0,2 |
| 4 | 5400 | 16,2 | 5,4 | 0,3 |
| 4 | 4900 | 13,8 | 4,3 | 0,3 |
| 4 | 4400 | 9,5 | 3,8 | 0,4 |

TESTFAKTA

Motor hk, årsmodell 15 2009

Propeller

Storlek i tum 9 1/4 x 10
Typ (ev. pristillägg) 63V
Material Alu

Utväxling - Motorvikt 2,08:1 - 53 kg
Monteringshöjd Hål 2
Lufttemperatur i ° C +5
Vattenområde Zon 0

Yamaha F25GETL

TESTRESULTAT

| Personer | Varv/minut | Fart i knop | Liter/tim | Liter/sjömil |
|----------|------------|-------------|-----------|--------------|
| 2 | 5900 | 23,8 | 9,5 | 0,4 |
| 2 | 5500 | 22,1 | 8,8 | 0,4 |
| 2 | 5000 | 20,0 | 8,0 | 0,4 |
| 2 | 4500 | 16,6 | 6,6 | 0,4 |
| 2 | 4000 | 13,5 | 4,1 | 0,3 |
| 2 | 3500 | 10,0 | 4,0 | 0,4 |
| 2 | 3000 | 7,0 | 2,8 | 0,4 |
| 2 | 2500 | 5,6 | 2,2 | 0,4 |
| 2 | 2000 | 4,8 | 1,4 | 0,3 |
| 2 | 1000 | 2,4 | 0,7 | 0,3 |
| 2 | 500 | 2,1 | 0,6 | 0,3 |

TESTFAKTA

Motor hk, årsmodell 25 2017

Propeller

Storlek i tum 9 7/8 x 11 1/4
Typ (ev. pristillägg) 664
Material Alu

Utväxling - Motorvikt 2,08:1 - 64 kg
Monteringshöjd Hål 2 - 20 mm
Lufttemperatur i ° C +10
Vattenområde Zon 1

Linder 460 Arkip

Längd: 4,60 m. Bredd: 1,85 m. Vikt utan motor: ca 274 kg. Rek. motorstyrka: 30-50 hk.



Yamaha F40FETL

TESTRESULTAT

| Personer | Varv/minut | Fart i knop | Liter/tim | Liter/sjömil |
|----------|------------|-------------|-----------|--------------|
| 2 | 5800 | 27,2 | 15,8 | 0,6 |
| 2 | 5300 | 24,8 | 10,8 | 0,5 |
| 2 | 4800 | 21,7 | 9,0 | 0,4 |
| 2 | 4300 | 19,6 | 6,4 | 0,3 |
| 4 | 5600 | 25,5 | 15,4 | 0,6 |
| 4 | 5100 | 23,1 | 10,0 | 0,4 |
| 4 | 4600 | 20,0 | 8,4 | 0,4 |
| 4 | 4100 | 17,3 | 6,6 | 0,4 |

TESTFAKTA

Motor hk, årsmodell 40 2009

Propeller

Storlek i tum 11 3/8 x 12
 Typ (ev. pristillägg) 69W
 Material Alu

Utväxling - Motorvikt 2,00:1 - 98 kg
 Monteringshöjd Hål 1
 Lufttemperatur i ° C +15
 Vattenområde Zon 0

Yamaha F50FETL

TESTRESULTAT

| Personer | Varv/minut | Fart i knop | Liter/tim | Liter/sjömil |
|----------|------------|-------------|-----------|--------------|
| 2 | 6000 | 31,0 | 18,2 | 0,6 |
| 2 | 5500 | 28,7 | 14,0 | 0,5 |
| 2 | 5000 | 25,8 | 11,6 | 0,5 |
| 2 | 4500 | 23,2 | 9,4 | 0,4 |
| 2 | 4000 | 20,0 | 7,6 | 0,4 |
| 2 | 2100 | 5,0 | 3,0 | 0,6 |
| 4 | 5500 | 27,8 | 17,0 | 0,6 |
| 4 | 5000 | 25,1 | 12,8 | 0,5 |
| 4 | 4500 | 22,5 | 10,8 | 0,5 |
| 4 | 4000 | 18,7 | 8,4 | 0,4 |

TESTFAKTA

Motor hk, årsmodell 50 2012

Propeller

Storlek i tum 11 3/8 x 12
 Typ (ev. pristillägg) 69W
 Material Alu

Utväxling - Motorvikt 1,85:1 - 114 kg
 Monteringshöjd Hål 2
 Lufttemperatur i ° C +12
 Vattenområde Zon 0

Linder 530 BR

Längd: 5,30 m. Bredd: 2,14 m. Vikt utan motor: ca 610 kg. Rek. motorstyrka: 70-100 hk.



Yamaha F100FETL

TESTRESULTAT

| Personer | Varv/minut | Fart i knop | Liter/tim | Liter/sjömil |
|----------|------------|-------------|-----------|--------------|
| 2 | 5800 | 36,5 | 36,6 | 1,0 |
| 2 | 5500 | 35,5 | 32,5 | 0,9 |
| 2 | 5000 | 32,0 | 23,0 | 0,7 |
| 2 | 4500 | 28,5 | 18,0 | 0,6 |
| 2 | 4000 | 24,4 | 14,2 | 0,6 |
| 2 | 3500 | 20,0 | 11,0 | 0,5 |
| 2 | 3000 | 15,2 | 9,0 | 0,6 |
| 2 | 2500 | 8,5 | 7,5 | 0,9 |
| 2 | 2000 | 6,2 | 4,5 | 0,7 |
| 2 | 1500 | 4,8 | 3,2 | 0,7 |
| 2 | 1000 | 3,4 | 1,9 | 0,6 |

TESTFAKTA

| | |
|------------------------------|-----------------|
| Motor hk, årsmodell | 100 2017 |
| Propeller | |
| Storlek i tum | 13 1/8 x 17 |
| Typ (ev. pristilllägg) | 6FP - Talon SDS |
| Material | Alu |
| Utväxling - Motorvikt | 2,15:1 - 162 kg |
| Monteringshöjd | Hål 2 |
| Lufttemperatur i ° C | +15 |
| Vattenområde | Zon 0 |

Pioner 14 Active

Längd: 4,11 m.
 Bredd: 1,73 m.
 Vikt utan motor: ca 220 kg.
 Rek. motorstyrka: 15-25 hk.

Pioner 14 Active CS

Längd: 4,11 m.
 Bredd: 1,73 m.
 Vikt utan motor: ca 220 kg.
 Rek. motorstyrka: 15-25 hk.



Yamaha F25GMHL

TESTRESULTAT

| Personer | Varv/minut | Fart i knop | Liter/tim | Liter/sjömil |
|----------|------------|-------------|-----------|--------------|
| 2 | 5700 | 24,1 | 9,6 | 0,4 |
| 2 | 5500 | 23,6 | 9,4 | 0,4 |
| 2 | 5000 | 21,1 | 8,4 | 0,4 |
| 2 | 4500 | 18,1 | 7,2 | 0,4 |
| 2 | 4000 | 15,0 | 5,5 | 0,4 |
| 2 | 3500 | 9,7 | 4,9 | 0,5 |
| 2 | 3000 | 6,0 | 3,0 | 0,5 |
| 2 | 2500 | 5,1 | 2,6 | 0,5 |
| 2 | 2000 | 4,5 | 1,4 | 0,3 |
| 2 | 1000 | 2,3 | 0,7 | 0,3 |
| 2 | 500 | 2,2 | 0,6 | 0,3 |

TESTFAKTA

Motor hk, årsmodell 25 2017

Propeller

Storlek i tum 9 7/8 x 12
 Typ (ev. pristillägg) 664
 Material Alu

Utväxling - Motorvikt 2,08:1 - 59 kg
 Monteringshöjd 0 mm
 Lufttemperatur i ° C +9
 Vattenområde Zon 1

Yamaha F25GETL

TESTRESULTAT

| Personer | Varv/minut | Fart i knop | Liter/tim | Liter/sjömil |
|----------|------------|-------------|-----------|--------------|
| 2 | 5900 | 23,7 | 9,5 | 0,4 |
| 2 | 5500 | 22,1 | 8,8 | 0,4 |
| 2 | 5000 | 19,4 | 7,8 | 0,4 |
| 2 | 4500 | 16,6 | 6,6 | 0,4 |
| 2 | 4000 | 12,6 | 5,1 | 0,4 |
| 2 | 3500 | 6,7 | 4,7 | 0,7 |
| 2 | 3000 | 5,8 | 2,9 | 0,5 |
| 2 | 2500 | 5,1 | 2,1 | 0,4 |
| 2 | 2000 | 4,5 | 1,4 | 0,3 |
| 2 | 1000 | 2,6 | 0,8 | 0,3 |
| 2 | 500 | 2,1 | 0,6 | 0,3 |

TESTFAKTA

Motor hk, årsmodell 25 2017

Propeller

Storlek i tum 9 7/8 x 11 1/4
 Typ (ev. pristillägg) 664
 Material Alu

Utväxling - Motorvikt 2,08:1 - 64 kg
 Monteringshöjd Hål 2 -0 mm
 Lufttemperatur i ° C +9
 Vattenområde Zon 1

Pioner 17 Flexi

Längd: 5,20 m. Bredd: 2,15 m. Vikt utan motor: ca 450 kg. Rek. motorstyrka: 50-80 hk.



Yamaha F60CETL

TESTRESULTAT

| Personer | Varv/minut | Fart i knop | Liter/tim | Liter/sjömil |
|----------|------------|-------------|-----------|--------------|
| 2 | 5900 | 30,4 | 19,8 | 0,7 |
| 2 | 5400 | 28,7 | 16,6 | 0,6 |
| 2 | 4900 | 25,3 | 13,0 | 0,5 |
| 2 | 4400 | 22,1 | 10,0 | 0,4 |
| 4 | 5700 | 29,0 | 19,0 | 0,7 |
| 4 | 5200 | 26,8 | 15,8 | 0,6 |
| 4 | 4700 | 23,5 | 12,5 | 0,5 |

TESTFAKTA

Motor hk, årsmodell 60 2011

Propeller

Storlek i tum 11 1/8 x 13
 Typ (ev. pristillägg) 69W
 Material Alu

Utväxling - Motorvikt 1,85:1 - 114 kg
 Monteringshöjd Hål 1
 Lufttemperatur i ° C +15
 Vattenområde Zon 3

Yamaha F70AETL

TESTRESULTAT

| Personer | Varv/minut | Fart i knop | Liter/tim | Liter/sjömil |
|----------|------------|-------------|-----------|--------------|
| 2 | 6300 | 32,5 | 25,2 | 0,8 |
| 2 | 6000 | 30,6 | 22,6 | 0,7 |
| 2 | 5500 | 27,6 | 17,2 | 0,6 |
| 2 | 5000 | 24,5 | 13,6 | 0,6 |
| 2 | 4500 | 21,5 | 10,4 | 0,5 |
| 2 | 4000 | 17,5 | 8,2 | 0,5 |
| 2 | 3500 | 13,7 | 7,2 | 0,5 |

TESTFAKTA

Motor hk, årsmodell 70 2011

Propeller

Storlek i tum 13 1/2 x 15
 Typ (ev. pristillägg) 6E5
 Material Alu

Utväxling - Motorvikt 2,33:1 - 119 kg
 Monteringshöjd Hål 1
 Lufttemperatur i ° C +15
 Vattenområde Zon 3

Pioner Viking

Längd: 4,50 m.
 Bredd: 1,90 m.
 Vikt utan motor: ca 340 kg.
 Rek. motorstyrka: 40 hk.

Pioner Multi

Längd: 5,30 m.
 Bredd: 2,15 m.
 Vikt utan motor: ca 480 kg.
 Rek. motorstyrka: 70-80 hk.



Yamaha F40FETL

TESTRESULTAT

| Personer | Varv/minut | Fart i knop | Liter/tim | Liter/sjömil |
|----------|------------|-------------|-----------|--------------|
| 2 | 5800 | 27,5 | 16,1 | 0,6 |
| 2 | 5500 | 25,7 | 12,6 | 0,5 |
| 2 | 5000 | 23,3 | 9,6 | 0,4 |
| 2 | 4500 | 20,4 | 7,8 | 0,4 |
| 2 | 4000 | 17,0 | 5,8 | 0,3 |

Yamaha F70AETL

TESTRESULTAT

| Personer | Varv/minut | Fart i knop | Liter/tim | Liter/sjömil |
|----------|------------|-------------|-----------|--------------|
| 1p. | 6200 | 28,0 | | |
| 1p. | 5000 | 21,4 | | |
| 1p. | 4500 | 19,0 | | |
| 1p. | 4000 | 16,7 | | |
| +500 kg | 5800 | 24,2 | 22,3 | 0,9 |
| +500 kg | 5500 | 22,8 | 20,0 | 0,9 |
| +500 kg | 5000 | 20,2 | 15,6 | 0,8 |
| +500 kg | 4500 | 17,1 | 13,2 | 0,8 |
| +500 kg | 4000 | 12,8 | 11,6 | 0,9 |
| +500 kg | 3500 | 8,5 | 10,4 | 1,2 |
| +500 kg | 1900 | 5,0 | 3,0 | 0,6 |

TESTFAKTA

Motor hk, årsmodell 40 2011

Propeller

Storlek i tum 11 3/8 x 12
 Typ (ev. pristillägg) 69W
 Material Alu

Utväxling - Motorvikt 2,00:1 - 98 kg
 Monteringshöjd Hål 1
 Lufttemperatur i ° C +15
 Vattenområde Zon 3

TESTFAKTA

Motor hk, årsmodell 70 2015

Propeller

Storlek i tum 13 5/8 x 14
 Typ (ev. pristillägg) 6E5
 Material Alu

Utväxling - Motorvikt 2,33:1 - 119 kg
 Monteringshöjd Hål 1
 Lufttemperatur i ° C +8
 Vattenområde Zon 1

Yamarin 56 SC

Längd: 5,53 m. Bredd: 2,24 m. Vikt utan motor: ca 620 kg. Rek. motorstyrka: 60-100 hk.



Yamaha F70AETL

TESTRESULTAT

| Personer | Varv/minut | Fart i knop | Liter/tim | Liter/sjömil |
|----------|------------|-------------|-----------|--------------|
| 2 | 6100 | 30,0 | 22,6 | 0,8 |
| 2 | 5600 | 27,2 | 19,0 | 0,7 |
| 2 | 5100 | 24,5 | 15,0 | 0,6 |
| 2 | 4600 | 20,8 | 11,0 | 0,5 |
| 4 | 5900 | 28,0 | 21,8 | 0,8 |
| 4 | 5400 | 25,2 | 18,5 | 0,7 |
| 4 | 4900 | 22,5 | 15,2 | 0,7 |

TESTFAKTA

| | |
|------------------------------|-----------------|
| Motor hk, årsmodell | 70 2011 |
| Propeller | |
| Storlek i tum | 13 1/2 x 15 |
| Typ (ev. pristillägg) | 6E5 |
| Material | Alu |
| Utväxling - Motorvikt | 2,33:1 - 119 kg |
| Monteringshöjd | Hål 3 |
| Lufttemperatur i ° C | +15 |
| Vattenområde | Zon 3 |

Yamarin 60 DC

Längd: 6,06 m. Bredd: 2,22 m. Vikt utan motor: ca 890 kg. Rek. motorstyrka: 100-115 hk.

NYHET!



Yamaha **F115BETX**

TESTRESULTAT **preliminära**

| Personer | Varv/minut | Fart i knop | Liter/tim | Liter/sjömil |
|----------|------------|-------------|-----------|--------------|
| 2 | 5800 | 37,2 | 40,9 | 1,1 |
| 2 | 5500 | 34,5 | 34,4 | 1,0 |
| 2 | 5000 | 30,7 | 24,5 | 0,8 |
| 2 | 4500 | 26,7 | 21,4 | 0,8 |
| 2 | 4000 | 23,0 | 16,1 | 0,7 |
| 2 | 3500 | 16,9 | 13,5 | 0,8 |
| 2 | 3000 | 8,7 | 11,3 | 1,3 |
| 2 | 2500 | 6,9 | 8,3 | 1,2 |
| 2 | 2000 | 6,0 | 5,4 | 0,9 |
| 2 | 1000 | 3,4 | 2,0 | 0,6 |
| 2 | 700 | 2,1 | 1,5 | 0,6 |

TESTFAKTA

| | |
|------------------------------|-----------------|
| Motor hk, årsmodell | 115 2020 |
| Propeller | |
| Storlek i tum | 13 x 19 |
| Typ (ev. pristilllägg) | 688 Black steel |
| Material | Stål |
| Utväxling - Motorvikt | 2,15:1 - 177 kg |
| Monteringshöjd | Hål 1 |
| Lufttemperatur i ° C | +4 |
| Vattenområde | Zon 1 |

Yamarin 61 CC

Längd: 6,25 m. Bredd: 2,30 m. Vikt utan motor: ca 800 kg. Rek. motorstyrka: 80-150 hk.



Yamaha F150AETX

TESTRESULTAT

| Personer | Varv/minut | Fart i knop | Liter/tim | Liter/sjömil |
|----------|------------|-------------|-----------|--------------|
| 2 | 5800 | 47,0 | 56,8 | 1,2 |
| 2 | 5300 | 43,2 | 45,2 | 1,1 |
| 2 | 4800 | 38,0 | 35,6 | 0,9 |
| 2 | 4300 | 33,5 | 28,2 | 0,8 |
| 4 | 5700 | 45,8 | 56,2 | 1,2 |
| 4 | 5200 | 42,1 | 45,0 | 1,1 |
| 4 | 4700 | 37,1 | 35,2 | 0,9 |
| 4 | 4200 | 32,8 | 28,0 | 0,8 |

TESTFAKTA

| | |
|------------------------------|--------------------|
| Motor hk, årsmodell | 150 2009 |
| Propeller | |
| Storlek i tum | 13 3/4 x 21 |
| Typ (ev. pristillägg) | 68F - Reliance SDS |
| Material | Stål |
| Utväxling - Motorvikt | 2,00:1 - 228 kg |
| Monteringshöjd | Hål 4 |
| Lufttemperatur i ° C | +5 |
| Vattenområde | Zon 0 |

Yamarin 63 BR

Längd: 6,30 m. Bredd: 2,35 m. Vikt utan motor: ca 950 kg. Rek. motorstyrka: 115-150 hk.



Yamaha F150DET^X

TESTRESULTAT

| Personer | Varv/minut | Fart i knop | Liter/tim | Liter/sjömil |
|----------|------------|-------------|-----------|--------------|
| 2 | 5700 | 44,2 | 61,9 | 1,4 |
| 2 | 5500 | 43,4 | 56,4 | 1,3 |
| 2 | 5000 | 39,4 | 43,3 | 1,1 |
| 2 | 4500 | 34,8 | 34,8 | 1,0 |
| 2 | 4000 | 29,4 | 26,5 | 0,9 |
| 2 | 3500 | 24,5 | 19,6 | 0,8 |
| 2 | 3000 | 18,4 | 14,7 | 0,8 |
| 2 | 2500 | 9,4 | 14,1 | 1,5 |
| 2 | 2000 | 6,7 | 8,0 | 1,2 |
| 2 | 1000 | 3,9 | 3,2 | 0,9 |
| 2 | 600 | 2,8 | 1,9 | 0,7 |

TESTFAKTA

| | |
|------------------------------|--------------------|
| Motor hk, årsmodell | 150 2020 |
| Propeller | |
| Storlek i tum | 13 3/4 x 21 |
| Typ (ev. pristillägg) | 68F - Reliance SDS |
| Material | Stål |
| Utväxling - Motorvikt | 2,00:1 - 228 kg |
| Monteringshöjd | Hål 2 - 18 mm |
| Lufttemperatur i ° C | +3 |
| Vattenområde | Zon 1 |

Yamarin 63 DC

Längd: 6,30 m. Bredd: 2,35 m. Vikt utan motor: ca 990 kg. Rek. motorstyrka: 115-150 hk.



Yamaha F150DET^X

TESTRESULTAT

| Personer | Varv/minut | Fart i knop | Liter/tim | Liter/sjömil |
|----------|------------|-------------|-----------|--------------|
| 2 | 5700 | 42,1 | 54,7 | 1,3 |
| 2 | 5500 | 40,6 | 52,8 | 1,3 |
| 2 | 5000 | 35,8 | 39,4 | 1,1 |
| 2 | 4500 | 31,3 | 31,3 | 1,0 |
| 2 | 4000 | 27,1 | 24,4 | 0,9 |
| 2 | 3500 | 22,6 | 20,3 | 0,9 |
| 2 | 3000 | 16,0 | 14,4 | 0,9 |
| 2 | 2500 | 8,2 | 13,1 | 1,6 |
| 2 | 2000 | 6,4 | 9,0 | 1,4 |
| 2 | 1000 | 3,6 | 3,2 | 0,9 |
| 2 | 700 | 2,7 | 2,2 | 0,8 |

TESTFAKTA

| | |
|------------------------------|--------------------|
| Motor hk, årsmodell | 150 2020 |
| Propeller | |
| Storlek i tum | 13 3/4 x 19 |
| Typ (ev. pristilllägg) | 68F - Reliance SDS |
| Material | Stål |
| Utväxling - Motorvikt | 2,00:1 - 228 kg |
| Monteringshöjd | Hål 2 - 18 mm |
| Lufttemperatur i ° C | |
| Vattenområde | Zon 1 |

Yamarin 65 DC

Längd: 6,30 m. Bredd: 2,50 m. Vikt utan motor: ca 1170 kg. Rek. motorstyrka: 115-225 hk.



Yamaha F150AETX

TESTRESULTAT

| Personer | Varv/minut | Fart i knop | Liter/tim | Liter/sjömil |
|----------|------------|-------------|-----------|--------------|
| 2 | 5700 | 43,0 | 57,5 | 1,3 |
| 2 | 5500 | 41,8 | 49,5 | 1,2 |
| 2 | 5000 | 37,2 | 37,2 | 1,0 |
| 2 | 4500 | 33,4 | 31,0 | 0,9 |
| 2 | 4000 | 28,8 | 24,2 | 0,8 |
| 2 | 3500 | 23,2 | 19,0 | 0,8 |

TESTFAKTA

| | |
|---|---|
| Motor hk, årsmodell | 150 2013 |
| Propeller Storlek i tum Typ (ev. pristillägg) Material | 13 3/4 x 19 68F - Reliance SDS Stål |
| Utväxling - Motorvikt Monteringshöjd Lufttemperatur i ° C Vattenområde | 2,00:1 - 228 kg Hål 3 +15 Zon 3 |

Yamaha F200FETX

TESTRESULTAT

| Personer | Varv/minut | Fart i knop | Liter/tim | Liter/sjömil |
|----------|------------|-------------|-----------|--------------|
| 2 | 6000 | 45,5 | 74,5 | 1,6 |
| 2 | 5500 | 41,0 | 57,2 | 1,4 |
| 2 | 5000 | 37,5 | 44,5 | 1,2 |
| 2 | 4500 | 33,0 | 33,5 | 1,0 |
| 2 | 4000 | 28,4 | 25,4 | 0,9 |
| 2 | 3500 | 23,4 | 20,0 | 0,8 |
| 2 | 3000 | 18,5 | 15,6 | 0,8 |

TESTFAKTA

| | |
|---|---|
| Motor hk, årsmodell | 200 2013 |
| Propeller Storlek i tum Typ (ev. pristillägg) Material | 14 1/4 x 18 68F - Reliance SDS Stål |
| Utväxling - Motorvikt Monteringshöjd Lufttemperatur i ° C Vattenområde | 1,86:1 - 227 kg Hål 3 +20 Zon 0 |

Yamarin 79 DC

Längd: 8,02 m. Bredd: 2,60 m. Vikt utan motor: ca 1800 kg. Rek. motorstyrka: 225-300 hk.



Yamaha **F300BETX**

TESTRESULTAT **preliminära**

| Personer | Varv/minut | Fart i knop | Liter/tim | Liter/sjömil |
|----------|------------|-------------|-----------|--------------|
| 2 | 5700 | 46,4 | 103,0 | 2,2 |
| 2 | 5500 | 44,0 | 88,2 | 2,0 |
| 2 | 5000 | 41,4 | 71,6 | 1,7 |
| 2 | 4500 | 36,2 | 58,6 | 1,6 |
| 2 | 4000 | 30,4 | 42,8 | 1,4 |
| 2 | 3500 | 27,2 | 32,2 | 1,2 |

TESTFAKTA

| | |
|------------------------------|---------------------|
| Motor hk, årsmodell | 300 2013 |
| Propeller | |
| Storlek i tum | 15 1/4 x 18 |
| Typ (ev. pristillägg) | 6CE - Saltw. II SDS |
| Material | Stål |
| Utväxling - Motorvikt | 1,75:1 - 260 kg |
| Monteringshöjd | Hål 4 |
| Lufttemperatur i ° C | +20 |
| Vattenområde | Zon 3 |

Yamarin 88 DC

Längd: 8.80 m. Bredd: 2,95 m. Vikt utan motor: ca 2350 kg. Rek. motorstyrka: 300-425 hk.



Yamaha F300BETX

Yamaha XF425X

TESTRESULTAT preliminära

TESTRESULTAT preliminära

| Personer | Varv/minut | Fart i knop | Liter/tim | Liter/sjömil |
|----------|------------|-------------|-----------|--------------|
| 2 | 5800 | 38,2 | 103,1 | 2,7 |
| 2 | 5500 | 36,1 | 90,3 | 2,5 |
| 2 | 5000 | 32,9 | 65,8 | 2,0 |
| 2 | 4500 | 29,2 | 58,4 | 2,0 |
| 2 | 4000 | 24,0 | 43,2 | 1,8 |
| 2 | 3500 | 15,6 | 31,2 | 2,0 |
| 2 | 3000 | 12,2 | 25,6 | 2,1 |
| 2 | 2500 | 8,5 | 19,6 | 2,3 |
| 2 | 2000 | 7,4 | 12,6 | 1,7 |
| 2 | 1500 | 6,2 | 7,4 | 1,2 |
| 2 | 1000 | 4,4 | 4,8 | 1,1 |

| Personer | Varv/minut | Fart i knop | Liter/tim | Liter/sjömil |
|----------|------------|-------------|-----------|--------------|
| 2 | 5800 | 45,3 | 122,3 | 2,7 |
| 2 | 5500 | 42,5 | 107,0 | 2,5 |
| 2 | 5000 | 39,0 | 89,7 | 2,3 |
| 2 | 4500 | 35,4 | 74,3 | 2,1 |
| 2 | 4000 | 31,8 | 57,2 | 1,8 |
| 2 | 3500 | 26,5 | 39,8 | 1,5 |
| 2 | 3000 | 20,5 | 32,8 | 1,6 |
| 2 | 2500 | 14,6 | 24,8 | 1,7 |
| 2 | 2000 | 9,0 | 17,1 | 1,9 |
| 2 | 1500 | 7,5 | 11,3 | 1,5 |

TESTFAKTA

TESTFAKTA

Motor hk, årsmodell 300 2020

Motor hk, årsmodell 425 2020

Propeller

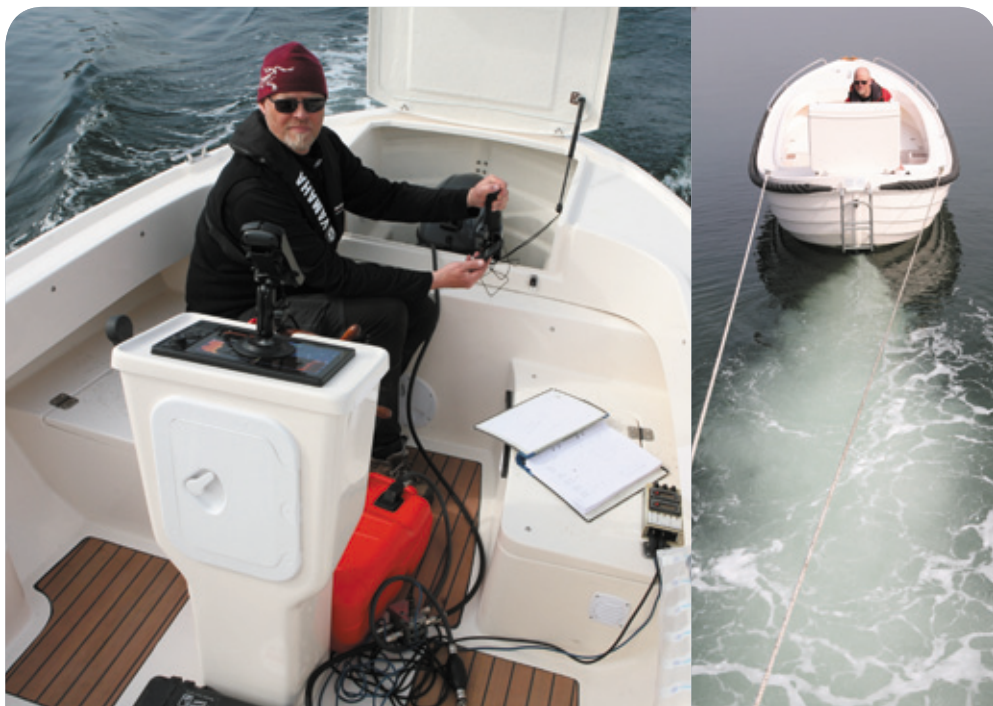
Storlek i tum 15 1/2 x 17
 Typ (ev. pristillägg) 6CE Saltw. II SDS
 Material Stål

Propeller

Storlek i tum 16 3/8 x 20
 Typ (ev. pristillägg) 6GR
 Material Stål

Utväxling - Motorvikt 1,75:1 - 260 kg
 Monteringshöjd Hål 1
 Lufttemperatur i ° C
 Vattenområde Zon 1

Utväxling - Motorvikt 1,79:1 - 442 kg
 Monteringshöjd Hål 2
 Lufttemperatur i ° C
 Vattenområde Zon 1



Testbåt: Crescent Allure 19. Längd 5,92 m. Bredd 2,46 m. Vikt utan motor: ca 930 kg.

Dragkrafter med Yamaha F2,5 – F9,9 hk

| YAMAHA | M20 | F2.5B | F4 | F6 | F8F | F8F | F9.9J | F9.9J |
|-----------------------------|-------|--------|-----------|-----------|-----------|------------|-----------|------------|
| Motortyp | El | 4-takt | 4-takt | 4-takt | 4-takt | 4-takt | 4-takt | 4-takt |
| Propellertyp | Std | Std | Std | Std | Std | High Trust | Std | High Trust |
| Propellerstorlek i tum | | | 7 ¼ x 6 ½ | 7 ¼ x 6 ½ | 8 ½ x 7 ½ | 9 x 5 | 8 ½ x 8 ½ | 9 x 5 |
| Toppvarv i varv/min | -- | 4900 | 4600 | 5300 | 4500 | 5600 | 4300 | 6000 |
| FARTER I KNOP | | | | | | | | |
| -vid toppfart | 3,2 | 4,9 | 5,2 | 5,6 | 5,9 | 6,0 | 6,0 | 6,1 |
| -vid marschfart 1) | 2,0 | 4,4 | 4,8 | 5,2 | 5,4 | 5,6 | 5,5 | 5,7 |
| LITER/TIMME | | | | | | | | |
| -vid toppfart | | | 1,4 | 1,8 | 2,6 | 3,2 | 3,0 | 4,2 |
| -vid marschfart | | | 0,8 | 1,4 | 1,8 | 2,4 | 2,0 | 3,0 |
| DRAGKRAFT I KILOPOND | | | | | | | | |
| -vid fart framåt | 14 2) | 32 | 46 | 62 | 81 | 94 | 83 | 115 |
| -vid backning | 6 | 32 3) | 19 | 21 | 40 | 57 | 43 | 60 |

1) Marschfart = 500 varv under toppvarvet.

2) 75% batterikapacitet

3) Vridbar, därför samma värde som vid framfart

Välkommen att finansiera din båt hos oss, prata gärna med din marinsäljare.

Santander Consumer Bank är en nordisk bank med lokal närvaro och global styrka. Vi är en av Sveriges största aktörer inom fordonsfinansiering och erbjuder även sparkonton, privatlån, betal- och kreditkort samt delbetalning i butik. Vi är stolta över att vara en del av den globala koncernen Banco Santander med över 144 miljoner kunder i 45 länder.



svedea.se

0771-160 190 | info@svedea.se

Köp din Yamahaförsäkring hos
din lokala återförsäljare.



När oturen är framme blir våra kunder ännu nöjdare



Sedan 2010 har vi jobbat hårt för att skapa trygghet och hjälpa våra kunder. Det har gett resultat. Idag har vi fler än 300 000 försäkringskunder och får massor med beröm för vårt sätt att ta hand om dem – inte minst när oturen varit framme. Det fick vi ett fint kvitto på i Svenskt Kvalitetsindex mätning av nöjdheten bland fordonsförsäkringskunder – både 2019 och 2020. Kategorin fordon omfattar bil, båt, mc och snöskoter – och Svedea kom överst på prispallen!

svedea

Försäkringar som gör skillnad.

Bil | Båt | Vattenskoter | Mc | Snöskoter | ATV | Hund & Katt | Företag